

SIEMENS



SIMATIC IPC

更强大的工业 PC

产品概述 2012

SIMATIC IPC

核心技术推动工业发展

作为全球工业自动化领域的领先供应商，西门子工业基于全集成自动化（TIA）理念，凭借自身强大技术优势，为工业自动化用户精心打造优质高效的工业 PC — SIMATIC IPC。坚

固可靠的 SIMATIC IPC 可广泛地应用于汽车制造、电子工业、可再生能源、机械制造等行业，出色完成开闭环控制、可视化、数据处理、测量测试等多种任务，推动工业高效发展。

机架式 PC

灵活的工业计算机系统基于高系统可用性，为高性能应用程序而设计。

最高支持英特尔 i7 处理器；内存最大支持 8 GB；内部存储最高支持 1 TB HDD 或 32 GB SSD；外部存储提供 DVD-ROM/DVD+-RW 软驱驱动器；支持视窗操作系统 XP/Win7/ 服务器版本；抗冲击（5 g）抗震（0.5 g），防尘；在工作温度 5~50°C，能确保 CPU 高速运行。

新产品 IPC 547D

以具有吸引力的价格提供极高的性能，配备第二代英特尔酷睿处理器



IPC 647C

拥有极佳的紧凑性以及工业性能，配备有英特尔酷睿处理器



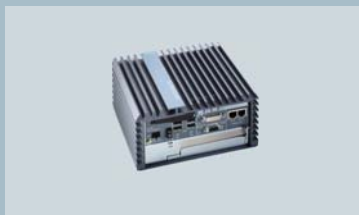
箱式 PC

坚固可靠的工业 PC，通用且紧凑的安装设计。

处理器最高支持英特尔 i7 处理器；内存最大支持 4 GB；内部存储最高支持 500 GB 硬盘或 32 GB SSD 或 8 GB CF；外部存储支持 DVD-ROM/DVD+-RW；支持操作系统 Windows Embedded 2009/XP/Windows 7；抗冲击（15 g），抗震（1 g），防尘；在工作温度 5~55°C，也能确保 CPU 高速运行。

IPC 227D

极具灵活性的纳米箱式 PC- 完全免维护 - 配备英特尔 Atom 处理器以提供优化的性能



IPC 427C

强大的嵌入式工业 PC- 超级紧凑且免于维护 - 配备英特尔酷睿 2Duo 处理器



面板式 PC

功能强大的工业级操作与监控工业计算机。

处理器最高支持英特尔 i7 处理器；内存最大支持 4 GB；内部存储最高支持 500 GB 硬盘或 32 GB SSD 或 8 GB CF；外部存储支持 DVD-ROM/DVD+-RW，支持操作系统 Windows Embedded 2009/XP/Windows 7；抗冲击（5 g）抗震（1 g）；在工作温度 5~50°C，也能确保 CPU 高速运行；带按键显示屏支持 12~15 英寸，触摸显示屏支持 12~19 英寸。

HMI IPC 227D

纳米面板式 PC- 完全免维护 - 英特尔 Atom 处理器提供了优化的性能



HMI IPC 477C

紧凑，坚固，免维护 - 采用嵌入式技术配备英特尔酷睿 2 Duo 处理器

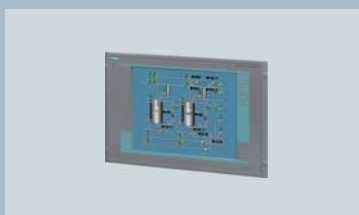


工业显示器

紧凑型，基于 PC 的面板用于远程可视化解决方案。最高支持 19 英寸显示触摸屏或最高 15 英寸按键屏（Flat panel 平板显示器）。

Flat Panel Monitor

具有高防护等级，大范围可视角度的工业级显示器



Think Client

经济灵活，支持超距离远程操作



目录

SIMATIC IPC 产品总览	2
------------------------	---

SIMATIC IPC 概述	4
----------------------	---

SIMATIC 机架式工控机	5
----------------------	---

SIMATIC IPC547D	6
-----------------------	---

SIMATIC IPC647C	8
-----------------------	---

SIMATIC IPC847C	10
-----------------------	----

SIMATIC 箱式工控机	12
---------------------	----

SIMATIC IPC227D	13
-----------------------	----

SIMATIC IPC427C	14
-----------------------	----

SIMATIC IPC627C	16
-----------------------	----

SIMATIC IPC827C	18
-----------------------	----

SIMATIC 面板式工控机	20
----------------------	----

SIMATIC HMI IPC277D	21
---------------------------	----

SIMATIC HMI IPC477C	22
---------------------------	----

SIMATIC HMI IPC577C	24
---------------------------	----

SIMATIC HMI IPC677C	26
---------------------------	----

SIMATIC 显示器	28
-------------------	----

SIMATIC Flat Panel Monitor	28
----------------------------------	----

LCD-Monitor SCD	29
-----------------------	----

SIMATIC THIN CLIENT	30
---------------------------	----

SIMATIC IPC 软件	31
----------------------	----

IPC 847C
拥有极高的工业性能以及可扩展性，
配备有英特尔酷睿处理器



IPC 627C
最小的空间实现最高的性能，配备
英特尔酷睿处理器



IPC 827C
最高的性能以及很好的拓展性，配
备英特尔酷睿处理器



HMI IPC 577C
以吸引的价格提供出色的工业功能
性，配备英特尔酷睿 2 Duo 处理器



HMI IPC 677C
最佳的性能与最优的灵活性，配备
英特尔酷睿处理器

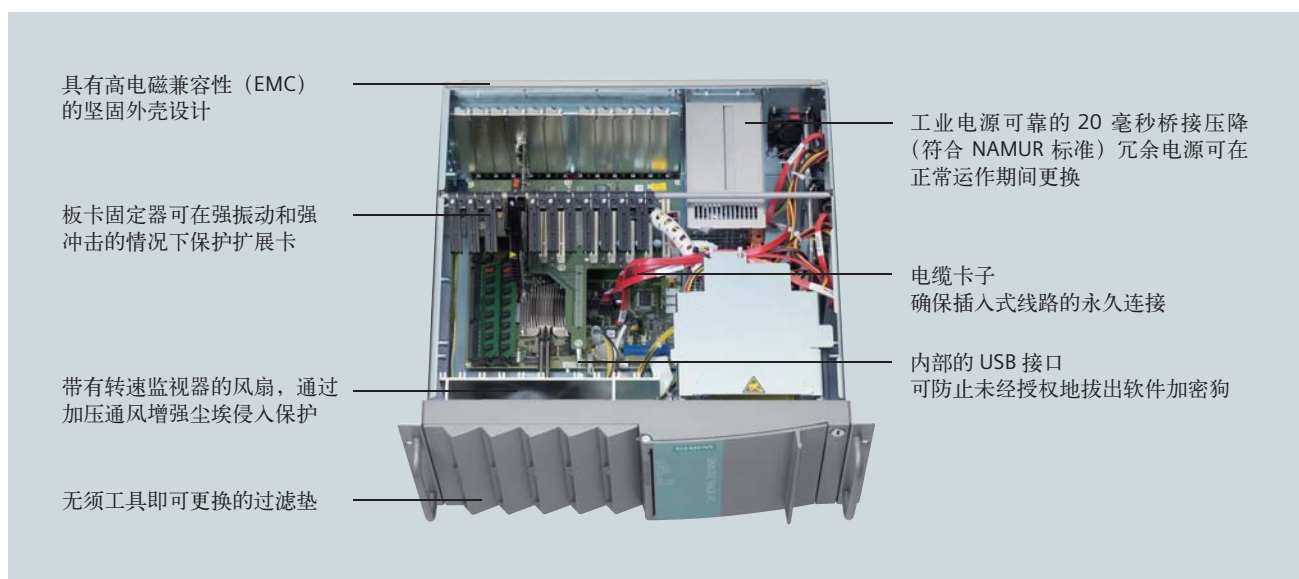


SIMATIC IPC

更加强大的工业 PC

为了以更低的风险和更小的成本来执行日益复杂的任务，用户需要使用兼具创新性以及长期可用性的软硬件来开展工作。

为此，二十多年以来，西门子一直向用户提供值得信赖的德国原厂装配的工业 PC，并且配备有内部开发的标准化、极具灵活性和可扩展性的主板设备。



性能强大



SIMATIC IPC 采用英特尔 Core™ processor，高达 32 GB 的 DDR3 SDRAM 内存，1 TB 的存储空间，强大的数据处理能力和海量的存储空间，可轻松完成各项自动化任务。

坚固可靠



工业标准的全系列 SIMATIC IPC 可以提供高抗震性 (最高 5 g) 高抗冲击 (最高 15 g)，高防尘和抗高温的产品。具有冗余电源选项，RAID 配置选项提供数据安全，深度诊断软件 (SIMATIC DiagMonitor)，确保系统高可用性。

配置灵活



用户可根据应用需求进行自由的配置。SIMATIC IPC 配置国际领先的工业以太网标准 PROFINET 和全球排名第 1 的现场总线 PROFIBUS。多个可选择的内部和外部接口，强大的拓展能力，保证客户可以灵活自由地选择。

值得信赖



SIMATIC IPC 全系列产品在几代之间均满足兼容性要求。此外长期的供货服务保证了可靠和充足的资源用于维护，备件和修理。我们同时还为用户建立了全球在线支持和 24 小时热线，为用户提供快速可靠的服务保障。

SIMATIC 机架式工控机





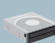

灵活而功能强大的工业 PC，19 英寸设计

SIMATIC 机架式 PC 是具有 19 英寸外型设计的灵活而功能强大的工业 PC，其极高的系统可用性能够满足高性能的应用要求。

适合水平和垂直安装，有利于完成各种各样的任务：

- 对工业过程进行测量，以及开环和闭环控制
- 生产过程的可视化
- 图像处理，比如在质量检验中的应用
- 数据采集和管理，比如用于配方管理
- 智能能源管理
- 适合极高的系统性能/可用性以及数据安全要求的工业服务器应用



	强大的 Intel 处理器，可达 Core i7	
	高速存储，可达 8 GB DDR3 SDRAM	
	存储空间高达 1 TB HD 或 32 GB SSD	
	超灵活的外接存储功能，DVD+-ROM，Compact Flash，Floppy Disk	
	高效操作系统 Windows 7/XP/Server	

	新产品 IPC547D 以具有吸引力的价格提供极高的性能，配备第二代英特尔酷睿处理器	IPC647C 拥有极佳的紧凑性以及工业性能，配备有英特尔酷睿处理器	IPC847C 拥有极高的工业性能以及可扩展性，配备有英特尔酷睿处理器
长期可用性			
可用性	至少 1.5 年	3 ~ 5 年	3 ~ 5 年
维修与备件服务	额外 3 年	额外 5 年	额外 5 年
工业兼容性			
冲击 / 振动 / 防尘保护	1g/0.2g/•	5g/0.5g/•	5g/0.5g/•
运行过程中的环境温度	5 ~ 40 °C	5 ~ 50 °C	5 ~ 50 °C
用于提高系统可用性的选件			
RAID 组态 (RAID1/RAID5)	•/•	•/–	•/•
诊断软件: DiagMonitor	•	•	•
远程访问 (Intel AMT)	•	•	•
冗余电源 (AC)	•	•	•
备份软件镜像 & 分区创建器	•	•	•

SIMATIC IPC547D



SIMATIC 机架式 IPC547D 是一款功能强大的工业 PC，具有 19 英寸的设计（4RU）它提供了最佳的计算系统以及图形性能，可以快速处理大量的数据，比如可应用在现场的工业图像处理以及可视化处理之中，可承受高达 40 °C 的环境温度。

标准选项：

接口：

2 × GB 以太网 (RJ45)，1 × DisplayPort，1 × DVI-I，8 × USB 2.0 后侧，2 × USB 2.0 前侧，1 × USB 2.0 内置，1 × serial (COM1)，2 × PS/2，音频；

硬盘驱动容量：6 (3 × 5.25"，1 × 3.5" 前置；2 × 3.5" 内置) 温度与风扇控制，看门狗，板卡固定器；7 插槽 (长)：4 × PCI，1 × PCIe x16，1 × PCIe x8 (1 槽)，1 × PCIe x8 (1 槽)。

SIMATIC IPC547D		订货号									
		6AG4 1 0 4 - 2 ■ ■ ■ ■ - ■ ■ ■ ■									
处理器											
奔腾双核 G850 (2C/2T, 2.90 GHz, 3 MB 最后一级缓存, EM64T, VT)		A									
酷睿 i5-2400 (4C/4T, 3.10 GHz, 6 MB 最后一级缓存, Turbo Boost 2.0, EM64T, VT-x/-d, iAMT)		C									
酷睿 i7-2600 (4C/8T, 3.40 GHz, 8 MB 最后一级缓存, Turbo Boost 2.0, EM64T, VT-x/-d, iAMT)		D									
驱动 (SATA)											
500 GB 硬盘；内置；抗震 (0.2 g)，防冲击 (1 g)		A									
1 TB 硬盘；内置；抗震 (0.2 g)，防冲击 (1 g)		B									
RAID1, 2 × 1 TB 硬盘 (数据镜像)；内置；抗震 (0.2 g)，防冲击 (1 g)		D									
50 GB 固态硬盘 (SLC)；内置；抗震 (0.2 g)；防冲击 (1 g)		E									
500 GB 硬盘可插拔托架；前置		G									
2 × 500 GB 硬盘可插拔托架；前置		H									
RAID1, 2 × 1 TB 硬盘 (数据镜像) 可插拔托架，热插拔；前置		P									
RAID5, 3 × 1 TB 硬盘 (磁盘分条校验) 可插拔托架，热插拔；前置		R									
50 GB 固态硬盘 (SLC) 可插拔托架；前置		S									
RAID1, 2 × 1 TB 硬盘 (数据镜像) 可插拔托架；热插拔 + 50 GB 固态硬盘 (SLC) 可插拔托架 (前置)		T									
内存											
1 GB DDR3 1333 SDRAM (1 × 1 GB)，单通道		0									
2 GB DDR3 1333 SDRAM (2 × 1 GB)，双通道		1									
4 GB DDR3 1333 SDRAM (2 × 2 GB)，双通道		2									
8 GB DDR3 1333 SDRAM (2 × 4 GB)，双通道		3									
16 GB DDR3 1333 SDRAM (4 × 4 GB)，双通道		4									
可更换设备											
DVD-ROM		1									
DVD ± RW		2									
可扩展 (硬件)											
无扩展 (硬件)；板载显卡		0									
无扩展 (硬件)；板载显卡； 适配器电缆 DVI-I 转 VGA 用于主板集成显卡		1									

SIMATIC IPC547D		订货号
		6AG4 1 0 4 - 2 ■ ■ ■ ■ - ■ ■ ■ ■
串口 (COM2)+ 并口 (LPT); 板载显卡	2	
串口 (COM2)+ 并口 (LPT); 板载显卡		
适配器电缆 DVI-I 转 VGA 用于主板集成显卡	3	
串口 (COM2)+ 并口 (LPT)+ PCIe x16 显卡 (DH: 2×VGA 或 2×DVI), 512 MB	4	
操作系统		
Windows XP Prof. 多语言 (英, 德, 法, 意, 西), 32 位, SP3	B	
Windows 7 Ultimate 多语言 (英, 德, 法, 意, 西), 32 位, SP1	E	
Windows 7 Ultimate 多语言 (英, 德, 法, 意, 西), 64 位, SP1	F	
Windows Server 2008 标准版, 包含 5 台客户机, 多语言 (英, 德, 法, 意, 西); 32 位, SP1, SP2	P	
Windows Server 2008 R2 标准版, 包含 5 台客户机, 多语言 (英, 德, 法, 意, 西); 64 位, SP1	Q	
无操作系统	X	
可扩展 (软件)		
无扩展 (软件)	X	
SIMATIC IPC DiagMonitor V4.3 软件	A	
SIMATIC IPC Image&Partition Creator V3.2 软件	B	
SIMATIC IPC DiagMonitor V4.3 + Image&Partition Creator V3.2 软件	C	
国家特定类型 / 电源		
100/240VAC; 德标插头	0	
100/240VAC; 美标插头	4	
100/240VAC; 国标插头	5	
2X110/240V AC 冗余电源; 无电源插头	6	
附件		
内存扩展 1 GB DDR3 1333 SDRAM (1×1 GB), 单通道	6ES7 648-2AJ40-0LA0	
内存扩展 2 GB DDR3 1333 SDRAM (2×1 GB), 双通道	6ES7 648-2AJ50-0LB0	
内存扩展 4 GB DDR3 1333 SDRAM (2×2 GB), 双通道	6ES7 648-2AJ60-0LB0	
内存扩展 8 GB DDR3 1333 SDRAM (2×4 GB), 双通道	6ES7 648-2AJ70-0LB0	
Tower-Kit, 用于将机架式工控机改良至塔式工控机	6ES7 648-1AA00-0XC0	
针对 3.5" 硬盘的插入式移动硬盘交换框架, 串口 ATA (无硬盘)	6ES7 648-0EG00-1BA0	
内部 USB 接口锁扣固定器	6ES7 648-1AA00-0XK0	
36 个月 SIMATIC 箱式 / 机架式 PC 服务选项	A5E0 0510072	

最终订货号的确认及更多附件信息, 请联系西门子相关人员或登录 www.ad.siemens.com.cn/ipcstore。

SIMATIC IPC647C



SIMATIC IPC647C 是一款结构坚固，且极为紧凑的工业 PC，具有 19 英寸的设计（2HU）。SIMATIC IPC647C：连接和扩展它尤其适用于在着重节省空间的场合执行快速计算以及可视化的任务，比如，图像和数据处理，或者工业服务器的应用。凭借其只有 2U 的高度以及较浅的安装深度，可以很好地使用在 19 英寸的标准控制柜当中（500 毫米或更深）。

标准选项：

接口：

2 × 10/100/1000 Mbit/s 以太网（RJ45）；1 × DVI-I；2 × COM（RS 232，9- 针）；1 × LPT；2 × PS/2；4 × USB2.0（后侧），2 × USB2.0（前侧）；音频接口；看门狗，温度与风扇控制；板卡固定器。

SIMATIC IPC647C		订货号												
		6AG4 1 1 2 - 1 ■ ■ ■ ■ - ■ ■ ■ ■												
处理器														
酷睿 i3-330E (2C/4T, 2.13G, 3M 缓存, VT-x, EM64-T)	G													
酷睿 i3-330E (2C/4T, 2.13G, 3M 缓存, VT-x, EM64-T)；主板集成 PROFIBUS/MPI 接口	H													
酷睿 i3-330E (2C/4T, 2.13G, 3M 缓存, VT-x, EM64-T)；主板集成 PROFINET (3×RJ45, CP1616 兼容) 接口	J													
酷睿 i5-520E (2C/4T, 2.40G, 3M 缓存, TB, VT-x, VT-d, EM64-T, AMT)	K													
酷睿 i5-520E (2C/4T, 2.40G, 3M 缓存, TB, VT-x, VT-d, EM64-T, AMT)；主板集成 PROFIBUS/MPI 接口	L													
酷睿 i5-520E (2C/4T, 2.40G, 3M 缓存, TB, VT-x, VT-d, EM64-T, AMT)；主板集成 PROFINET (3×RJ45, CP1616 兼容) 接口	M													
酷睿 i7-610E (2C/4T, 2.53G, 4M 缓存, TB, VT-x, VT-d, EM64-T, AMT)	N													
酷睿 i7-610E (2C/4T, 2.53G, 4M 缓存, TB, VT-x, VT-d, EM64-T, AMT)；主板集成 PROFIBUS/MPI 接口	P													
酷睿 i7-610E (2C/4T, 2.53G, 4M 缓存, TB, VT-x, VT-d, EM64-T, AMT)；主板集成 PROFINET (3×RJ45, CP1616 兼容) 接口	R													
驱动														
250 GB 硬盘 SATA；内置；抗震 (0.5 g)，防冲击 (5 g)；	A													
500 GB 硬盘 SATA；内置；抗震 (0.5 g)，防冲击 (5 g)；	B													
2×500 GB 硬盘 SATA；内置；抗震 (0.5 g)，防冲击 (5 g)；	C													
RAID1，2×500 G 硬盘 SATA；（数据镜像）；内置；抗震 (0.5 g)，防冲击 (5 g)；	D													
250 GB 硬盘 SATA；支持前端插拔；	H													
500 GB 硬盘 SATA；支持前端插拔	K													
2×500 GB 硬盘 SATA；内置；支持前端插拔	M													
RAID1，2×500 GB 硬盘，SATA（数据镜像）；支持热插拔，前端插拔	P													
固态硬盘驱动 SATA 50 GB (SLC)；内置	S													
固态硬盘驱动 SATA 50 GB (SLC)；支持前端插拔	T													
RAID1，2×1 TB 硬盘（数据镜像）可插拔托架，热插拔；PCIeX8 RIAD 控制器，位于 PCIeX16 插槽	U													
内存														
1 GB DDR3 SDRAM (1×1 GB)，DIMM，单通道	0													
2 GB DDR3 SDRAM (1×2 GB)，DIMM，单通道	1													
4 GB DDR3 SDRAM (2×2 GB)，DIMM，双通道	2													
6 GB DDR3 SDRAM (1×2 GB, 1×4 GB)，DIMM，双通道	3													
8 GB DDR3 SDRAM (2×4 GB)，DIMM，双通道	4													
2 GB DDR3 SDRAM (2×1GB)，DIMM，ECC，双通道	5													
4 GB DDR3 SDRAM (2×2GB)，DIMM，ECC，双通道	6													
8 GB DDR3 SDRAM (2×4GB)，DIMM，ECC，双通道	7													

SIMATIC IPC647C		订货号												
		6AG4	1	1	2	-	1							
可更换设备														
CF 卡接口, (无 CF 卡) 前置													0	
DVD±RW													1	
无可更换设备													8	
可扩展 (硬件)														
3 插槽: 2×PCI, 1×PCIe x16; 无扩展 (硬件)													0	
3 插槽: 2×PCI, 1×PCIe x16; 适配器电缆, DVI-I 转 VGA, 用于安装第三方显卡													1	
3 插槽: 2×PCI, 1×PCIe x16 预置 PCIe x16 显卡 (DH: 2×DVI-D per DP-Adapter), 256 MB													2	
3 插槽: 2×PCI, 1×PCIe x16 预置 PCIe x16 显卡 (DH: 2×VGA per DP-Adapter), 256 MB													3	
3 插槽: 1×PCI, 1×PCIe x8; (4Lane) 1×PCIe x16; 无扩展 (硬件)													4	
3 插槽: 1×PCI, 1×PCIe x8; (4Lane) 1×PCIe x16; 适配器电缆, DVI-I 转 VGA, 用于安装第三方显卡													5	
3 插槽: 1×PCI, 1×PCIe x8; (4Lane) 1×PCIe x16 预置 PCIe x16 显卡 (DH: 2×DVI-D per DP-Adapter), 256 MB													6	
3 插槽: 1×PCI, 1×PCIe x8; (4Lane) 1×PCIe x16 预置 PCIe x16 显卡 (DH: 2×VGA per DP-Adapter), 256 MB													7	
操作系统:														
Windows XP Prof. 多语言 (英, 德, 法, 意, 西), 32 位, SP3														B
Windows Vista Ultimate 多语言 (英, 德, 法, 意, 西), 32 位														E
Windows 7 Ultimate 多语言版 (英, 德, 法, 意, 西), 64 位, SP1														F
Windows Server 2008 包含 5 台客户机, 多语言 (英, 德, 法, 意, 西), 32 位, SP2														P
Windows Server 2008 R2, 包含 5 台客户机, 多语言 (英, 德, 法, 意, 西), 64 位, SP1														Q
无操作系统														X
可扩展 (软件)														
无扩展 (软件)														X
SIMATIC PC DiagMonitor 软件 V4.3														A
SIMATIC PC Image&Partition Creator 软件 V3.2														B
SIMATIC PC DiagMonitor V4.3 & ImagePartition Creator 软件 V3.2														C
国家特定类型/电源														
110/230VAC 工业电源符合 Namur; 德标插头														0
110/230VAC 工业电源符合 Namur; 英标插头														1
110/230VAC 工业电源符合 Namur; 瑞士标插头														2
110/230VAC 工业电源符合 Namur; 美标插头														3
110/230VAC 工业电源符合 Namur; 意标插头														4
110/230VAC 工业电源符合 Namur; 国标插头														5
2×110/230V 冗余电源; 无电源线														6
附件														
内存扩展 1 GByte DDR3 1066 SDRAM, DIMM		6ES7 648-2AJ40-0KA0												
内存扩展 2 GByte DDR3 1066 SDRAM, DIMM		6ES7 648-2AJ50-0KA0												
内存扩展 4 GByte DDR3 1066 SDRAM, DIMM		6ES7 648-2AJ60-0KA0												
内存扩展 1 GByte DDR3 1066 SDRAM, DIMM, ECC		6ES7 648-2AJ40-1KA0												
内存扩展 2 GByte DDR3 1066 SDRAM, DIMM, ECC		6ES7 648-2AJ50-1KA0												
内存扩展 4 GByte DDR3 1066 SDRAM, DIMM, ECC		6ES7 648-2AJ60-1KA0												
热插拔 3.5 寸硬盘托架, 串行 ATA (不提供硬盘)		6ES7 648-0EG00-1BA0												
内部 USB 接口锁扣固定器		6ES7 648-1AA00-0XK0												
2 GB CF 卡 DIAG		6ES7 648-2BF02-0XF0												
4 GB CF 卡 DIAG		6ES7 648-2BF02-0XG0												
8 GB CF 卡 DIAG		6ES7 648-2BF02-0XH0												
16 GB CF 卡 DIAG		6ES7 648-2BF02-0XH0												
36 个月 SIMATIC BOX/RACK PC 服务选项		A5E0 0510072												

最终订货号的确认及更多附件信息, 请联系西门子相关人员或登录 www.ad.siemens.com.cn/ipcstore。

SIMATIC IPC847C



SIMATIC IPC847C 是一款结构坚固、扩展性极强的工业 PC，具有 19 英寸设计（4U）它具有突出的长期可用性，因而可保护用户的投资，并可确保在尘土量较大，高温以及冲击负荷较高等极为苛刻的工业环境中可靠运行。

标准选项：

接口：

2 × 10/100/1000 Mbit/s 以太网（RJ45）；1 × DVI-I；2 × COM（RS 232，9- 针）；1 × LPT；2 × PS/2；4 × USB2.0（后侧），2 × USB2.0（前侧）；音频接口；看门狗，温度与风扇控制；板卡固定器。

SIMATIC IPC847C		订货号									
		6	A	G	4	1	1	4	-	1	
处理器											
酷睿 i3-330E (2C/4T, 2.13G, 3M 缓存, VT-x, EM64-T)		G									
酷睿 i3-330E (2C/4T, 2.13G, 3M 缓存, VT-x, EM64-T)；主板集成 PROFIBUS/MPI 接口		H									
酷睿 i3-330E (2C/4T, 2.13G, 3M 缓存, VT-x, EM64-T)；主板集成 PROFINET接口 (3×RJ45, CP1616 兼容)		J									
酷睿 i5-520E (2C/4T, 2.40G, 3M 缓存, TB, VT-x, VT-d, EM64-T, AMT)		K									
酷睿 i5-520E (2C/4T, 2.40G, 3M 缓存, TB, VT-x, VT-d, EM64-T, AMT)；主板集成 PROFIBUS/MPI 接口		L									
酷睿 i5-520E (2C/4T, 2.40G, 3M 缓存, TB, VT-x, VT-d, EM64-T, AMT)；主板集成 PROFINET 接口 (3×RJ45, CP1616 兼容)		M									
酷睿 i7-610E (2C/4T, 2.53G, 4M 缓存, TB, VT-x, VT-d, EM64-T, AMT)		N									
酷睿 i7-610E (2C/4T, 2.53G, 4M 缓存, TB, VT-x, VT-d, EM64-T, AMT)；主板集成 PROFIBUS/MPI 接口		P									
酷睿 i7-610E (2C/4T, 2.53G, 4M 缓存, TB, VT-x, VT-d, EM64-T, AMT)；主板集成 PROFINET接口 (3×RJ45, CP1616 兼容)		R									
驱动											
250 GB 硬盘；内置；抗震 (0.5 g)，防冲击 (5 g)		A									
500 GB 硬盘；内置；抗震 (0.5 g)，防冲击 (5 g)		B									
2×500 GB 硬盘；内置；抗震 (0.5 g)，防冲击 (5 g)		C									
RAID1, 2×500 GB 硬盘；（数据镜像）；内置；抗震 (0.5 g)，防冲击 (5 g)		D									
250 G 硬盘；内置；抗震 (0.3 g)，防冲击 (3 g)		G									
250 GB 硬盘；SATA 支持前端插拔		H									
500 GB 硬盘；SATA 支持前端插拔		K									
2×500 GB 硬盘；SATA 支持前端插拔		M									
RAID1, 2×500GB 硬盘，SATA（数据镜像）；支持前端热插拔		P									
RAID5, 3×500GB 硬盘，SATA（磁盘分条校验）；支持前端热插拔		R									
固态硬盘驱动 SATA 50 GB (SLC)；内置		S									
固态硬盘驱动 SATA 50 GB (SLC)；支持前端插拔		T									
RAID1, 2×1 TB HDD（数据镜像）支持前端热插拔；PCIe x8 RAID 控制器安装于 PCIe x16 槽		U									
RAID5, 3×1 TB HDD（磁盘分条校验）支持前端热插拔；PCIe x8 RAID 控制器安装于 PCIe x16 槽		V									
内存											
1 GB DDR3 SDRAM (1×1 GB)，DIMM，单通道		0									
2 GB DDR3 SDRAM (1×2 GB)，DIMM，单通道		1									
4 GB DDR3 SDRAM (2×2 GB)，DIMM，双通道		2									
6 GB DDR3 SDRAM (1×2 GB, 1×4 GB)，DIMM，双通道		3									
8 GB DDR3 SDRAM (2×4 GB)，DIMM，双通道		4									

SIMATIC IPC847C		订货号											
		6AG4 1 1 4 - 1 ■ ■ ■ ■ - ■ ■ ■ ■											
2 GB DDR3 SDRAM (2×1 GB) DIMM, ECC, 双通道	5												
4 GB DDR3 SDRAM (2×2 GB) DIMM, ECC, 双通道	6												
8 GB DDR3 SDRAM (2×4 GB) DIMM, ECC, 双通道	7												
可更换设备													
DVD-ROM;	1												
DVD±RW;	2												
无可更换设备	8												
主板扩展													
8 插槽: 7×PCI, 1×PCIe x16; 无扩展 (硬件)	0												
8 插槽: 7×PCI, 1×PCIe x16; 适配器电缆, DVI-I 转 VGA; 用于安装显卡	1												
8 插槽: 7×PCI, 1×PCIe x16 显卡 (DH: 2×DVI-D接口), 256 MB	2												
8 插槽: 7×PCI, 1×PCIe x16 显卡 (DH: 2×VGA接口), 256 MB	3												
11 插槽: 7×PCI, 1×PCIe x16; 3×PCIe x4; 无扩展 (硬件)	4												
11 插槽: 7×PCI, 1×PCIe x16; 3×PCIe x4; 适配器电缆, DVI-I 转 VGA; 用于安装第三方显卡	5												
11 插槽: 7×PCI, 3×PCIe x4, 1×PCIe x16 显卡 (DH: 2×DVI-D接口), 256 MB	6												
11 插槽: 7×PCI, 3×PCIe x4, 1×PCIe x16 显卡 (DH: 2×VGA接口), 256 MB	7												
操作系统													
Windows XP Prof. 多语言 (英, 德, 法, 意, 西), 32 位, SP3	B												
Windows 7 Ultimate 多语言 (英, 德, 法, 意, 西), 32 位, SP1	E												
Windows 7 Ultimate 多语言 (英, 德, 法, 意, 西), 64 位, SP1	F												
Windows Server 2008 包含 5 台客户机, 多语言 (英, 德, 法, 意, 西), 32 位, SP1, SP2	P												
Windows Server 2008 R2 包含 5 台客户机, 多语言 (英, 德, 法, 意, 西), 64 位, SP1	Q												
无操作系统	X												
可扩展 (软件)													
无扩展	X												
SIMATIC PC DiagMonitor 软件 V4.3	A												
SIMATIC PC Image&Partition Creator 软件 V3.2	B												
SIMATIC PC DiagMonitor V4.3 & ImagePartition Creator 软件 V3.2	C												
国家特定类型/电源													
110/230VAC 工业电源符合 Namur; 德标插头	0												
110/230VAC 工业电源符合 Namur; 英标插头	1												
110/230VAC 工业电源符合 Namur; 瑞士标插头	2												
110/230VAC 工业电源符合 Namur; 美标插头	3												
110/230VAC 工业电源符合 Namur; 意标插头	4												
110/230VAC 工业电源符合 Namur; 国标插头	5												
2x 110/230V 冗余电源; 无电源插头	6												
附件													
内存扩展 1 GByte DDR3 1066 SDRAM, DIMM	6ES7 648-2AJ40-0KA0												
内存扩展 2 GByte DDR3 1066 SDRAM, DIMM	6ES7 648-2AJ50-0KA0												
内存扩展 4 GByte DDR3 1066 SDRAM, DIMM	6ES7 648-2AJ60-0KA0												
内存扩展 1 GByte DDR3 1066 SDRAM, DIMM, ECC	6ES7 648-2AJ40-1KA0												
内存扩展 2 GByte DDR3 1066 SDRAM, DIMM, ECC	6ES7 648-2AJ50-1KA0												
内存扩展 4 GByte DDR3 1066 SDRAM, DIMM, ECC	6ES7 648-2AJ60-1KA0												
Tower-Kit, 用于将架式工控机改良至塔式工控机	6ES7 648-1AA00-0XD0												
针对 3.5" 硬盘的插入式移动硬盘交换框架, SATA (无硬盘)	6ES7 648-0EG00-1BA0												
内部 USB 接口锁扣固定器	6ES7 648-1AA00-0XK0												
36 个月 SIMATIC BOX/RACK PC 服务选项	A5E0 0510072												

最终订货号的确认及更多附件信息, 请联系西门子相关人员或登录 www.ad.siemens.com.cn/ipcstore。

SIMATIC 箱式 PC 家族

紧凑而坚固的通用工业 PC

SIMATIC 箱式 PC 是一种结构极为坚固、性能十分可靠的紧凑型工业 PC，能以通用的方式安装在机器、控制柜以及控制箱当中。该类型 PC 的特点是具备高性能，占用空间小，并且可以灵活地安装与装配。

从超紧凑和免维护的 DIN 导轨，一直到具有高度扩展性和极高性能的 IPC，紧凑型箱式 PC 可以满足客户的一切需求。SIMATIC 箱式 PC 可以实现各种各样的任务：

- 对过程和机器数据进行测量以及开环和闭环控制
- 通过数据采集与处理进行工业图像处理
- 通过 SIMATIC Flat Panel 实现分离式的可视化



SIMATIC 箱式 PC 经过优化设计，可以灵活安装在控制柜的密闭空间或者直接安装在机器中：

- 为实现便捷的安装与快速的接线，所有的接口均设计在同一侧
- 在实现多样的安装位置以及安装可能性的情况下，仍能保持所承诺的特点，比如可承受高达 55 °C 环境温度：
 - 无须工具即可安装在标准的导轨上（IPC227D/427C）
 - 灵活的墙式安装可使接口全部位于上方或者下方
 - 只须很少的占地位置即可实现节省空间的立式安装
 - 侧面安装可使所需的安装空间达到最小

	新产品 IPC227D 极具灵活性的纳米箱式 PC — 完全免维护 — 配备英特尔 Atom 处理器以提供优化的性能	IPC427C 强大的嵌入式工业 PC — 超级紧凑且免于维护 — 配备英特尔酷睿 2 Duo 处理器	IPC627C 最小的空间实现最高的性能，配备英特尔酷睿处理器	IPC827C 最高的性能以及很好的扩展性，配备英特尔酷睿处理器
长期可用性				
可用性	3 ~ 5 年	3 ~ 5 年	3 ~ 5 年	3 ~ 5 年
维修与备件服务	额外 5 年	额外 5 年	额外 5 年	额外 5 年
工业兼容性				
冲击 / 振动	15g/1g	15g/1g	5g/1g	5g/1g
运行过程中的环境温度	0 ~ 50 °C	0 ~ 55 °C	5 ~ 55 °C	5 ~ 55 °C
用于提高系统可用性的选件				
镜像磁盘技术（RAID1）	—	—	•	•
诊断软件：DiagMonitor	•	•	•	•
远程访问（Intel AMT）	—	—	•	•
备份软件：Image & Partition Creator	•	•	•	•

SIMATIC IPC227D (Nanobox PC)



Nano 箱式 PC SIMATIC IPC227D 是一款极为紧凑且极具灵活性的嵌入式工业 PC。以全新一代的 E6xx 系列英特尔 Atom 处理器为特色，这款经过功率优化的 PC 适用于简单的控制、数据采集以及通信任务。

标准选项：

接口：

1 × DVI-D 显卡接口；2 × 10/100/1000 Mbit/s 以太网 RJ45；4 × USB V2.0（高电流）；CF 卡插槽；24 V 直流工业电源。

SIMATIC IPC227D (Nanobox PC)		订货号									
		6	E	S	7	6	4	7	-	8	A
处理器/内存/SRAM 缓存											
凌动 E620 (600MHz) , 512MB RAM	A										
凌动 E620 (600MHz) , 512MB RAM, Remanenz	B										
凌动 E640 (1,0GHz) , 1GB RAM	E										
凌动 E640 (1,0GHz) , 1GB RAM, Remanenz	F										
凌动 E660 (1,3GHz) , 2GB RAM	G										
凌动 E660 (1,3GHz) , 2GB RAM, Remanenz	H										
驱动器											
无驱动器, 预制 CF 卡插槽	0										
250 GB HDD SATA	1										
50 GB 固态硬盘 SATA (高度耐用)	3										
80 GB 固态硬盘 SATA (标准)	4										
2 GB SIMATIC PC CF 卡	5										
4 GB SIMATIC PC CF 卡	6										
8 GB SIMATIC PC CF 卡	7										
16 GB SIMATIC PC CF 卡	8										
COM 接口											
COM1: RS232	0										
COM1: RS485	1										
COM1: CAN	2										
操作系统											
无操作系统	0										
预装 WES 2009 (2 GB (含) 以上 CF 卡/固态硬盘/硬盘) ¹⁾	1										
XP-专业版预装于固态硬盘/硬盘 ²⁾	2										
WES 7 SP1 32 位 (4 GB (含) 以上 CF 卡/固态硬盘/硬盘; 1 G Hz 以上) ³⁾	3										
Windows 7 SP1 32 位, 多语言 (固态硬盘/硬盘; 1 G Hz 以上) ⁴⁾	4										
软件配置											
无预装 RTX/HMI-软件	A										
设备类型											
设备类型: Base	A										
设备类型: PCIe (1 Slot)	B										
设备类型: COM (COM2-4: RS232)	D										
安装方式											
导轨安装	1										
墙式安装	2										
垂直安装	3										
悬挂式安装	4										
附件											
36 个月 SIMATIC BOX/RACK PC 服务选项	A5E0 0510072										
2 GB SIMATIC PC CF 卡, DIAG, 工业标准	6ES7 648-2BF02-0XF0										
4 GB SIMATIC PC CF 卡, DIAG, 工业标准	6ES7 648-2BF02-0XG0										
8 GB SIMATIC PC CF 卡, DIAG, 工业标准	6ES7 648-2BF02-0XH0										
电缆与连接器固定装置	6ES7 648-1AA50-0XL0										

¹⁾ WES2009 必须选择存储器

²⁾ XP-专业版只支持固态硬盘/硬盘

³⁾ WES 7 仅支持 4 GB (含) 以上的 CF 卡/固态硬盘/硬盘, 1 G Hz 以上

⁴⁾ W7 仅支持固态硬盘/硬盘, 1 G Hz 以上

SIMATIC IPC427C



SIMATIC IPC427C 小型箱式 PC 是一款功能强大的嵌入式工业 PC，可进行导轨安装、墙式安装或者立式安装。它尤其适用于需要节省空间的快速 I&C、HMI 以及通信任务当中，例如，直接安装在机器或者主板上。

标准选项：

接口：

24 V 直流工业电源

4 × USB，1 × RS-232 (COM1)

SIMATIC IPC427C										订货号														
										6ES7	6	4	7	-	7	B				-				0
处理器																								
赛扬 M 1.2 GHz，2 × 1GB PROFINET (IE)																								A
赛扬 M 1.2 GHz，2 × 1GB PROFINET (IE) ， 1 × PROFIBUS DP12																								B
赛扬 M 1.2 GHz，2 × 1GB PROFINET (IE) ， 1 × CAN																								D
酷睿 2 单核 1.2GHz，2 × 1GB PROFINET (IE)																								E
酷睿 2 单核 1.2GHz，2 × 1GB PROFINET (IE) ， 1 × PROFIBUS DP12																								F
酷睿 2 单核 1.2GHz，1 × 1GB PROFINET (IE) ， PROFINET (RT/IRT) ， 3 接口																								G
酷睿 2 双核 1.2GHz，2 × 1GB PROFINET (IE)																								J
酷睿 2 双核 1.2GHz，2 × 1GB PROFINET (IE) ， 1 × PROFIBUS DP12																								K
酷睿 2 双核 1.2GHz，1 × 1GB PROFINET (IE) ， PROFINET (RT/IRT) ， 3 接口																								L
内存																								
1.0 GB DDR3 1066 SDRAM，SODIMM																								2
2.0 GB DDR3 1066 SDRAM，SODIMM																								3
4.0 GB DDR3 1066 SDRAM，SODIMM																								4
可扩展（硬件）																								
无扩展																								0
扩展架上提供第二个 RS232 插口																								1
驱动器																								
外部（可插拔）驱动器																								
无可插拔存储器																								0
2 GB CF 卡可插拔																								2
4 GB CF 卡可插拔																								3
8 GB CF 卡可插拔																								4
16 GB CF 卡可插拔																								5
内部驱动器																								
无内部存储器																								X
250 GB HDD SATA，																								A
50 GB 固态硬盘 SATA（高度耐用）																								D
80 GB 固态硬盘 SATA（标准）																								E
内置 2 GB CF 卡																								N
内置 4 GB CF 卡																								P
内置 8 GB CF 卡																								Q
内置 16 GB CF 卡																								R
内部 CF 卡接口：外部 CF 卡接口依然可用																								

SIMATIC IPC427C		订货号
		6ES7 6 4 7 - 7 B ■ ■ ■ - ■ ■ ■ 0
操作系统		
内部存储器预装 Windows Embedded Standard 2009 ¹⁾		A
内部存储器预装 Windows XP Prof. 多语言 ²⁾		B
内部存储器 CF>4GB, HDD, SSD 预装 Windows Embedded Standard 7 ³⁾		C
Windows 7 Ultimate, 多语言 (英, 德, 法, 意, 西) ⁴⁾		D
外部存储器预装 Windows Embedded Standard 2009 ¹⁾		M
外部存储器 CF>4GB 预装 Windows Embedded Standard 7 ³⁾		N
无操作系统		X
附件		
EXPANSION KIT PC/104	6AG4 070-0BA00-0XA0	
SIMATIC PC Book Mount Front BOX PC427X	6ES7 648-1AA20-0YB0	
适配器电缆, DVI-I to VGA, 250 mm;	6ES7 648-3AB00-0XA0	
适配器电缆 (Y), DVI-I to VGA & DVI, 250 mm;	6ES7 648-3AE00-0XA0	
内存扩展 1 GB, DDR3 1066, SDRAM, SODIMM	6ES7 648-2AH40-0KA0	
内存扩展 2 GB, DDR3 1066, SDRAM, SODIMM	6ES7 648-2AH50-0KA0	
内存扩展 4 GB, DDR3 1066, SDRAM, SODIMM	6ES7 648-2AH60-0KA0	
2 GB CF 卡 DIAG	6ES7 648-2BF02-0XF0	
4 GB CF 卡 DIAG	6ES7 648-2BF02-0XG0	
8 GB CF 卡 DIAG	6ES7 648-2BF02-0XH0	
16 GB CF 卡 DIAG	6ES7 648-2BF02-0XJ0	
36 个月 SIMATIC BOX/RACK PC 服务选项	A5E0 0510072	

¹⁾ WES2009 支持 2 GB (含) 以上 CF 卡或硬盘 /SSD 卡

²⁾ XP 专业版只能安装在硬盘或 SSD

³⁾ Windows Embedded Standard 7 支持 4 GB (含) 以上 CF 卡 或硬盘 /SSD

⁴⁾ Windows 7 只能安装在硬盘或 SSD

最终订货号的确认及更多附件信息, 请联系西门子相关人员或登录 www.ad.siemens.com.cn/ipcstore。

SIMATIC IPC627C



SIMATIC 箱式 IPC627C 由于其极高的紧凑性和性能，能够在高达 55 °C 的环境温度下出色地执行测量、开环和闭环控制任务。

标准选项：

主板集成显卡

2 × 10/100/1000 Mbit/s 以太网 RJ45；4 × USB V2.0；1 × COM1；
主板集成 RAID 控制器；外置 CF 卡接口；看门狗，温度 / 风扇控制。

SIMATIC IPC627C		订货号									
		6	E	7	-	6	C				
处理器											
赛扬 P4505 (2C/2T, 1.86GHZ, 2M 缓存)	A										
赛扬 P4505 (2C/2T, 1.86GHZ, 2M 缓存) ; PROFIBUS/MPI; 2M 缓存 SRAM;	B										
赛扬 P4505 (2C/2T, 1.86GHZ, 2M 缓存) PROFINET (3×RJ45, CP1616 兼容) ; 2 M 缓存 SRAM;	C										
酷睿 i3-330E (2C/4T, HT, VT, 2.13GHZ, 3M 缓存)	D										
酷睿 i3-330E (2C/4T, HT, VT, 2.13GHZ, 3M 缓存) PROFIBUS/MPI; 2 M缓存 SRAM;	E										
酷睿 i3-330E (2C/4T, HT, VT, 2.13GHZ, 3M 缓存) PROFINET (3×RJ45, CP1616 兼容) ; 2 M 缓存 SRAM;	F										
酷睿 i7-610E (2C/4T, 2.53GHZ, TB, HT, VT, AMT, 4M 缓存,)	G										
酷睿 i7-610E (2C/4T, 2.53GHZ, TB, HT, VT, AMT, 4M 缓存) ; PROFIBUS/MPI; 2M 缓存 SRAM;	H										
酷睿 i7-610E (2C/4T, 2.53GHZ, TB, HT, VT, AMT, 4M 缓存) ; PROFINET (3×RJ45, CP1616 兼容) ; 2M 缓存 SRAM;	J										
内存											
1 GB DDR3 1066 DIMM;	0										
2 GB DDR3 1066 DIMM;	1										
3 GB DDR3 1066 DIMM;	2										
4 GB DDR3 1066 DIMM;	3										
8 GB DDR3 1066 DIMM;	4										
2 GB DDR3 1066 DIMM, ECC;	5										
4 GB DDR3 1066 DIMM, ECC;	6										
8 GB DDR3 1066 DIMM, ECC;	7										
国家特定类型/电源											
110/230VAC 工业电源符合 Namur, 德标插头;	0										
110/230VAC 工业电源符合 Namur, 英标插头;	1										
110/230VAC 工业电源符合 Namur, 瑞标插头;	2										
110/230VAC 工业电源符合 Namur, 美标插头;	3										
110/230VAC 工业电源符合 Namur, 意标插头;	4										
110/230VAC 工业电源符合 Namur, 国标插头;	5										
24 V 工业电源;	6										
系统认证 UL 一级 Div.2; 24 V 工业电源	7										
系统认证 UL 一级 Div.2; 110/230 V AC 工业电源符合 Namur	8										
可扩展 (硬件)											
2×PCI;	0										
1×PCI; 1×PCIe (x16) ;	1										
驱动											
250 GB 硬盘 SATA;	A										

SIMATIC IPC627C		订货号
		6ES7 6 4 7 - 6 C ■ ■ ■ - ■ ■ ■ ■
250 GB 硬盘 SATA; DVD+/-RW;	B	
500 GB 硬盘 SATA;	C	
500 GB 硬盘 SATA; DVD+/-RW;	D	
2×250 GB SATA (2.5") ;	E	
2×250 GB SATA (2.5") ; DVD+/-RW;	F	
RAID1 2×250 GB SATA (2.5") ;	G	
RAID1 2×250 GB SATA (2.5") ; DVD+/-RW;	H	
固态硬盘驱动器 SATA 50 GB (SLC) ;	J	
固态硬盘驱动器 SATA 50 GB (SLC) ; DVD+/-RW;	K	
内置 CF 卡插槽; DVD+/-RW ¹⁾ ;	U	
内置 CF 卡插槽 ¹⁾ ;	V	
DVD+/-RW ²⁾ ;	W	
无驱动 ³⁾	X	
操作系统		
Windows XP Prof. SP3, 多语言 (英, 德, 法, 意, 西) ;	A	
Windows 7 Ultimate 32 位, 多语言 (英, 德, 法, 意, 西) , SP1;	B	
Windows 7 Ultimate 64 位, 多语言 (英, 德, 法, 意, 西) , SP1;	C	
Windows Embedded Standard 2009 English 预装于 8 GB CF 卡 ⁴⁾ ;	F	
无操作系统;	X	
可扩展 (软件)		
无扩展 (软件) ;	0	
SIMATIC PC DiagMonitor V4.3	1	
SIMATIC IPC Image&Partition Creator V3.2	2	
SIMATIC PC DiagMonitor V4.3, Image&Partition Creator V3.2	3	
附件		
Box PC 627 垂直安装套件; PC 接口直接向上或者向下; CD/DVD 支持垂直安装方式	6ES7 648-1AA10-0YA0	
Box PC 627 垂直安装套件; PC 接口在前侧	6ES7 648-1AA10-0YB0	
36 个月 SIMATIC BOX/RACK PC 服务选项	A5E0 0510072	
SIMATIC IPC DiagMonitor V4.3.3	6ES7 648-6CA04-1YX0	
带 COM2, LPT1 的 PCI 板	6ES7 648-2CA01-0AA0	
1 GB DDR3 1066 DIMM;	6ES7 648-2AJ40-0KA0	
2 GB DDR3 1066 DIMM;	6ES7 648-2AJ50-0KA0	
4 GB DDR3 1066 DIMM;	6ES7 648-2AJ60-0KA0	
2 GB DDR3 1066 DIMM, ECC;	6ES7 648-2AJ50-1KA0	
4 GB DDR3 1066 DIMM, ECC	6ES7 648-2AJ60-1KA0	
2 GB SIMATIC PC CF 卡, DIAG, 工业标准	6ES7 648-2BF02-0XF0	
4 GB SIMATIC PC CF 卡, DIAG, 工业标准	6ES7 648-2BF02-0XG0	
8 GB SIMATIC PC CF 卡, DIAG, 工业标准	6ES7 648-2BF02-0XH0	
适配电缆, DVI-I 转 VGA, 250 mm;	6ES7 648-3AB00-0XA0	
适配电缆 (Y), DVI-I 转 VGA & DVI, 250 mm;	6ES7 648-3AE00-0XA0	
电源电缆 (+5VDC, +12VDC), SATA-PS to Floppy-PC; 325 mm (3 个)	9AC1 001-1AC08-0AA0	

¹⁾ “内存驱动”只能选择操作系统选项“F”或者“X”

²⁾ “DVD”支持操作系统选项“F”或者“X”

³⁾ “无驱动”支持操作系统选项“F”或者“X”

⁴⁾ Windows Embedded 不支持 RAID1 配置

最终订货号的确认及更多附件信息，请联系西门子相关人员或登录 www.ad.siemens.com.cn/ipcstore。

SIMATIC IPC827C



SIMATIC IPC827C 箱式 PC 是一款坚固而灵活的可扩展型控制柜 PC，适用于机器级的应用，可在高达 55 °C 的环境温度下全天 24 小时连续运行。

标准选项：

主板集成显卡；2 × 10/100/1000 Mbit/s 以太网 RJ45；4 × USB V2.0；1 × COM1；主板集成 RAID 控制器；外置 CF 卡接口；看门狗，温度 / 风扇控制。

SIMATIC IPC827C		订货号											
		6	E	S	7	6	4	7	-	6	P		
处理器													
赛扬 P4505 (2C/2T, 1.86GHZ, 2M 缓存)	A												
赛扬 P4505 (2C/2T, 1.86GHZ, 2M 缓存) PROFIBUS/MPI；2M 缓存 SRAM	B												
赛扬 P4505 (2C/2T, 1.86GHZ, 2M 缓存) PROFINET (3×RJ45, CP1616 兼容)；2M 缓存 SRAM；	C												
酷睿 i3-330E (2C/4T, HT, VT, 2.13GHZ, 3M 缓存)	D												
酷睿 i3-330E (2C/4T, HT, VT, 2.13GHZ, 3M 缓存) PROFIBUS/MPI；2M 缓存 SRAM；	E												
酷睿 i3-330E (2C/4T, HT, VT, 2.13GHZ, 3M 缓存) PROFINET (3×RJ45, CP1616 兼容)；2 M缓存 SRAM；	F												
酷睿 i7-610E (2C/4T, 2.53GHZ, 4M 缓存, TB, HT, VT, AMT)	G												
酷睿 i7-610E (2C/4T, 2.53GHZ, 4M 缓存, TB, HT, VT, AMT)；PROFIBUS/MPI；2M 缓存 SRAM；	H												
酷睿 i7-610E (2C/4T, 2.53GHZ, 4M 缓存, TB, HT, VT, AMT)；PROFINET (3×RJ45, CP1616 兼容)；2M 缓存 SRAM；	J												
内存													
1 GB DDR3 1066 DIMM；	0												
2 GB DDR3 1066 DIMM；	1												
3 GB DDR3 1066 DIMM；	2												
4 GB DDR3 1066 DIMM；	3												
8 GB DDR3 1066 DIMM；	4												
2 GB DDR3 1066 DIMM； ECC；	5												
4 GB DDR3 1066 DIMM； ECC；	6												
8 GB DDR3 1066 DIMM； ECC；	7												
国家特定类型/电源													
交流 110/230V 工业电源符合 Namur；德标插头；	0												
交流 110/230V 工业电源符合 Namur；英标插头；	1												
交流 110/230V 工业电源符合 Namur；瑞士标插头；	2												
交流 110/230V 工业电源符合 Namur；美标插头；	3												
交流 110/230V 工业电源符合 Namur；意标插头；	4												
交流 110/230V 工业电源符合 Namur；国标插头；	5												
直流 24 V 工业电源；	6												
可扩展 (硬件)													
3 × PCI, 1 × PCIe (x4), 1 × PCIe (x16)；	0												
驱动													
250 GB 硬盘 SATA；	A												
250 GB 硬盘 SATA；DVD+/-RW；	B												
500 GB 硬盘 SATA；	C												

SIMATIC IPC827C		订货号
		6ES7 6 4 7 - 6 P ■ ■ ■ - ■ ■ ■ ■
500 GB 硬盘 SATA; DVD+/-RW;	D	
2×250 GB SATA (2.5") ;	E	
2×250 GB SATA (2.5") ; DVD+/-RW;	F	
RAID1 2×250 GB SATA (2.5") ;	G	
RAID1 2×250 GB SATA (2.5") ; DVD+/-RW;	H	
固态硬盘驱动器 SATA 50 GB (SLC) ;	J	
固态硬盘驱动器 SATA 50 GB (SLC) ; DVD+/-RW;	K	
DVD+/-RW ¹⁾ ;	W	
无驱动 ¹⁾	X	
操作系统		
Windows XP Prof. SP3, 多语言 (英, 德, 法, 意, 西) ;	A	
Windows 7 Ultimate 32 位, 多语言 (英, 德, 法, 意, 西), SP1	B	
Windows 7 Ultimate 64 位, 多语言 (英, 德, 法, 意, 西), SP1	C	
Windows Embedded Standard 2009 English 预装于 8GB CF 卡 ²⁾ ;	F	
无操作系统;	X	
可扩展 (软件)		
无扩展 (软件) ;	0	
SIMATIC PC DiagMonitor V4.3;	1	
SIMATIC IPC Image&Partition Creator V3.2;	2	
SIMATIC PC DiagMonitor V4.3, Image&Partition Creator V3.2;	3	
附件		
Box PC 827B 垂直安装套件; PC 接口直接向上或者向下; CD/DVD 支持垂直安装方式	6ES7 648-1AA30-0YA0	
Box PC 827B 垂直安装套件; PC 接口在前侧	6ES7 648-1AA30-0YB0	
36 个月 SIMATIC BOX/RACK PC 服务选项	A5E0 0510072	
SIMATIC IPC DiagMonitor V4.3.3	6ES7 648-6CA04-1YX0	
带 COM2, LPT1 的 PCI 板	6ES7 648-2CA01-0AA0	
1 GB DDR3 1066 DIMM;	6ES7 648-2AJ40-0KA0	
2 GB DDR3 1066 DIMM;	6ES7 648-2AJ50-0KA0	
4 GB DDR3 1066 DIMM;	6ES7 648-2AJ60-0KA0	
1 GB DDR3 1066 DIMM, ECC;	6ES7 648-2AJ40-1KA0	
2 GB DDR3 1066 DIMM, ECC	6ES7 648-2AJ50-1KA0	
4 GB DDR3 1066 DIMM, ECC;	6ES7 648-2AJ60-1KA0	
2 GB SIMATIC PC CF卡, DIAG, 工业标准	6ES7 648-2BF02-0XF0	
4 GB SIMATIC PC CF卡, DIAG, 工业标准	6ES7 648-2BF02-0XG0	
8 GB SIMATIC PC CF卡, DIAG, 工业标准	6ES7 648-2BF02-0XH0	
适配电缆, DVI-I 转 VGA, 250 mm;	6ES7 648-3AB00-0XA0	
适配电缆 (Y), DVI-I 转 VGA & DVI, 250 mm;	6ES7 648-3AE00-0XA0	
电源电缆 (+5VDC, +12VDC) ; SATA-PS转 Floppy-PC; 325 mm (3 个)	9AC1 001-1AC08-0AA0	

¹⁾ 只支持操作系统选项“F”或者“X”

²⁾ 不支持 RAID 1 选项

最终订货号的确认及更多附件信息，请联系西门子相关人员或登录 www.ad.siemens.com.cn/ipcstore。

SIMATIC 面板式 PC 家族

坚固而功能强大的工业 PC，带有明亮的显示屏

SIMATIC 面板式 PC 在机器级操作和监控应用中显示出极大的优势。作为功能强大的工业 PC，它还能进一步胜任更多的任务：开环和闭环控制、数据处理和运动控制等等，仅仅是其中的一小部分。

由于具有坚固的设计，SIMATIC 面板式 PC 非常适合在苛刻的工业环境中使用。通过触摸屏或者薄膜键盘进行操作，即可满足此应用领域中的所有需求。

坚固的前面板（IP65 防护等级）配备有不同尺寸的明亮显示屏。前端的 USB 接口也便于启动和操作。不同性能级别的面板式 PC 具有相同的安装尺寸，可随时灵活响应变化的要求。



SIMATIC 面板式 PC 配备有创新的 HMI 前面板，带有高分辨、宽视角的明亮、高精度显示屏，提供了更好的可读性以及高品质的操作舒适性。

SIMATIC 面板式 PC 可为用户提供高度灵活的选择：

- 7 英寸以及更大的触控式宽屏显示屏，高达 40% 甚至更多的可视面积
- 显示比例为 4:3 的 12 英寸 / 15 英寸的触控式 / 按键式显示屏，以及 19 英寸的触控式显示屏
- 15 英寸的不锈钢前面板
- 15 英寸以及 19 英寸的 PC 具有全方位的 IP65 防护等级
- 提供适应于危险区域的型号，其高亮度可在日照条件下使用
- 某些特别的节能型号具有可连续调节的背光

该系列的设备还可以单独或者针对于客户进行设计，以满足特别的要求。

	新产品 HMI IPC277D 纳米面板式 PC — 完全免维护 — 英特尔 Atom 处理器 提供了优化的性能	HMI IPC477C ¹⁾ 紧凑、坚固、免维护 — 采用嵌入式技术配备英特尔酷睿 2 DUO 处理器	HMI IPC577C 以吸引的价格提供出色的工业功能性，配备英特尔酷睿 2 Duo 处理器	HMI IPC677C 最佳的性能与最优的灵活性，配备英特尔酷睿处理器
长期可用性				
可用性	3 ~ 5 年	3 ~ 5 年	3 ~ 5 年	3 ~ 5 年
维修与备件服务	额外 5 年	额外 5 年	额外 5 年	额外 5 年
工业兼容性				
冲击 / 振动	5g/1g	5g/1g	5g/0.5g ¹⁾	5g/1g
环境温度	0 ~ 50 °C	0 ~ 55 °C	5 ~ 45 °C (或者 5 ~ 50 °C 安装空间温度，如果前端达到最高 40 °C) ²⁾	5 ~ 50 °C
用于提高系统可用性的选项				
镜像磁盘技术 (RAID1)	—	—	—	•
诊断软件: DiagMonitor	•	•	•	•
远程访问 (Intel AMT)	—	—	—	•
备份软件: Image & Partition Creator	•	•	•	•

¹⁾ 带有 CF 或者 SSD; 5g/1g

²⁾ 带有 CF 或者 SSD; 5 ~ 50 °C

SIMATIC HMI IPC277D



SIMATIC HMI IPC277D 的特点是具有 7 英寸、9 英寸或者 12 英寸的明亮触控显示屏。其坚固的宽屏前面板提供了扩大的可配置显示面积，具有很高的分辨率以及宽广的可视角度。由于具备 100% 可调光的背景光源，所以该面板式 PC 非常适合用于以最小的能耗实现明亮的显示。

标准选项：

2 × 10/100/1000 Mbit/s 以太网 RJ45；3 × USB V2.0(高电流)；1 × 串口 (COM1)；CF 卡插槽；24 V 直流工业电源。

SIMATIC IPC277D (Nanopanel PC)		订货号	
		6AV7 8 8 1 - ■ A ■ 0 0 - ■ ■ ■ 0	
前面板			
Touch 7" TFT	1		
Touch 9" TFT	2		
Touch 12" TFT	3		
Touch 15" TFT, 前置 USB 接口	4		
Touch 19" TFT, 前置 USB 接口	5		
处理器/内存/SRAM 缓存			
凌动 E640 (1,0GHz) , 1 GB RAM	A		
凌动 E640 (1,0GHz) , 1 GB RAM, Remanence	B		
凌动 E660 (1,3GHz) , 2 GB RAM	E		
凌动 E660 (1,3GHz) , 2 GB RAM, Remanence	F		
驱动器			
无驱动器, 预制 CF 卡插槽	0		
2 GB SIMATIC PC CF 卡	1		
4 GB SIMATIC PC CF 卡	2		
8 GB SIMATIC PC CF 卡	3		
16 GB SIMATIC PC CF 卡	4		
50 GB 固态硬盘 SATA (高度耐用)	7		
80 GB 固态硬盘 SATA (标准)	8		
操作系统			
无操作系统	A		
WES 2009 preinstalled (2 GB (含) 以上 CF 卡/固态硬盘) ¹⁾	B		
XP-专业版预装于固态硬盘 ²⁾	C		
WES 7 SP1 32 位 (4 GB 以上 CF 卡/固态硬盘) ³⁾	D		
Windows 7 SP1 32 位, 多语言 (固态硬盘) ⁴⁾	E		
软件配置			
无预装 RTX/HMI-软件	A		
附件			
PROTECTIVE FILM 7" 205MM×149MM	6AV2 124-6GJ00-0AX0		
PROTECTIVE FILM 9" 265MM×181MM	6AV2 124-6JJ00-0AX0		
PROTECTIVE FILM 12" 321MM×232MM	6AV2 124-6MJ00-0AX0		

¹⁾ WES2009 支持 2G (含) 以上 CF 卡或者 SSD

²⁾ XP-Prof 只支持 SSD

³⁾ WES7 只支持 4G (含) 以上 CF 卡或者 SSD

⁴⁾ Win7 只支持 SSD

最终订货号的确认及更多附件信息，请联系西门子相关人员或登录 www.ad.siemens.com.cn/ipcstore。

SIMATIC HMI IPC477C



SIMATIC HMI IPC477C 采用功能强大的酷睿 2 Duo 处理器技术，具有很高的图形性能，可完美地满足对坚固、免维护和安全系统所提出的要求：其安装深度较小，显示屏有 12 英寸、15 英寸以及 19 英寸多个型号可供选择，机器的操作面板可按照各种解决方案的要求而进行精确的调整。

标准选项：

无风扇；24V DC；无扩展插槽；2 MB 缓冲器 SRAM；4 × USB，1 × RS-232 (COM1)。

SIMATIC HMI IPC477C		订货号																	
		6	A	V	7	8	8	4	-	■	A	■	■	■	-	■	■	A	0
前面板配带 USB 接口																			
触摸 12" TFT 显示, 800×600	0																		
按键 12" TFT 显示, 800×600	1																		
触摸 15" TFT 显示, 1024×768	2																		
按键 15" TFT 显示, 1024×768	3																		
触摸 19" TFT 显示, 1280×1024	5																		
处理器																			
赛扬 M 1.2 GHz, 2×1GB PROFINET (IE)	A																		
赛扬 M 1.2 GHz, 2×1GB PROFINET (IE) , 1×PROFIBUS DP12	B																		
酷睿 2 单核 1.2 GHz, 2×1GB PROFINET (IE)	D																		
酷睿 2 单核 1.2 GHz, 2×1GB PROFINET (IE) , 1×PROFIBUS DP12	E																		
酷睿 2 单核 1.2 GHz, 1×1GB PROFINET (IE) , PROFINET (RT/IRT) 3 端口 ¹⁾	F																		
酷睿 2 双核 1.2 GHz, 2×1GB PROFINET (IE)	G																		
酷睿 2 双核 1.2 GHz, 2×1GB PROFINET (IE) , 1×PROFIBUS DP12	H																		
酷睿 2 双核 1.2 GHz, 1×1GB PROFINET (IE) , PROFINET (RT/IRT) 3 端口 ¹⁾	J																		
内存																			
1 GB, DDR3 1066, SDRAM, SODIMM	1																		
2 GB, DDR3 1066, SDRAM, SODIMM	2																		
4 GB, DDR3 1066, SDRAM, SODIMM	3																		
外部可插拔存储器 (单分区)																			
无外部可插拔存储器	0																		
CF-Card (外部插拔) : 2 GB	2																		
CF-Card plugged (外部插拔) : 4 GB	3																		
CF-Card plugged (外部插拔) : 8 GB	4																		
CF-Card plugged (外部插拔) : 16 GB	5																		
50 GB Solid-State-Drive SATA (SLC) 内置, 仅提供内置 CF 卡	6																		
80 GB 固态硬盘 SATA (标准) 仅支持内置 CF 卡	7																		
内部存储器预安装软件																			
CF 卡 (内置) : 2 GB (只支持 Windows Embedded Standard 2009)	2																		
CF 卡 (内置) : 4 GB	3																		
CF 卡 (内置) : 8 GB	4																		
CF 卡 (内置) : 16 GB	5																		
50 GB 固态硬盘驱动器 SATA (SLC) ²⁾	6																		
80 GB 固态硬盘 SATA (标准) ²⁾	7																		

SIMATIC HMI IPC477C		订货号
		6AV7 8 8 4 - ■ A ■ ■ ■ - ■ ■ A 0
操作系统		
内置 CF/SSD 卡预装 Windows Embedded Standard 2009		B
内置 SSD 卡预装 Windows XP Prof. 多语言, 不提供 Simatic 软件 ³⁾		D
内置 CF>4GB 或者 SSD 存储器预装 Windows Embedded Standard 7 ⁴⁾		E
内置 SSD 卡预装 Windows 7 Ultimate, 多语言 (英, 德, 法, 意, 西) ⁵⁾		G
附件		
适配器电缆, DVI-I 转 VGA, 250 mm;	6ES7 648-3AB00-0XA0	
适配器电缆 (Y), DVI-I 转 VGA & DVI, 250 mm;	6ES7 648-3AE00-0XA0	
12 寸触摸保护层 (10 片)	6AV7 671-2BA00-0AA0	
15 寸触摸保护层 (10 片)	6AV7 671-4BA00-0AA0	
19 寸触摸保护层 (10 片)	6AV7 672-1CE00-0AA0	
按键标签 12"/15"	6AV7 672-0DA00-0AA0	
触摸笔	6AV7 672-1JB00-0AA0	
Panel PC 备件包 (一套夹具, 电源接头, USB 塑料帽)	6AV7 672-1JC00-0AA0	
扩展内存 2 GB, DDR3 1066, SDRAM, SODIMM	6ES7 648-2AH50-0KA0	
扩展内存 4 GB, DDR3 1066, SDRAM, SODIMM	6ES7 648-2AH60-0KA0	
2 GB CF 卡	6ES7 648-2BF02-0XF0	
4 GB CF 卡	6ES7 648-2BF02-0XG0	
8 GB CF 卡	6ES7 648-2BF02-0XH0	
16 GB CF 卡	6ES7 648-2BF02-0XJ0	
SIMATIC Panel PC 36 个月服务选项	A5E0 0509961	

¹⁾ PROFINET 不支持 WES7 操作系统

²⁾ 只能选择一个固态硬盘配置

³⁾ XP-Prof 只支持固态硬盘选项

⁴⁾ WES7 只支持大于 4GB 的 CF 卡;

⁵⁾ Win7 只支持固态硬盘选项

最终订货号的确认及更多附件信息, 请联系西门子相关人员或登录 www.ad.siemens.com.cn/ipcstore。

SIMATIC HMI IPC577C



凭借着具有吸引力的价格以及成熟的功能，SIMATIC HMI IPC577C 工业级面板式 PC 的理想入门产品。

标准选项：

1 × PCI

SIMATIC HMI IPC577C		订货号									
		6AV7 8 8 5 - ■ A ■ ■ ■ - ■ ■ ■ ■									
前面板配带 USB 接口											
触摸 12" TFT 显示, 800×600	0										
按键 12" TFT 显示, 800×600	1										
触摸 15" TFT 显示, 1024×768	2										
按键 15" TFT 显示, 1024×768	3										
触摸 19" TFT 显示, 1280×1024	5										
处理器											
赛扬 M1.2 GHz, 2×1GB PROFINET (IE)	A										
酷睿 2 单核 1.2 GHz, 2×1GB PROFINET (IE)	D										
酷睿 2 单核 1.2 GHz, 2×1GB PROFINET (IE) , 1×PROFIBUS DP12	E										
酷睿 2 单核 1.2 GHz, 1×1GB PROFINET (IE) , PROFINET (RT/IRT) 3 端口 ¹⁾	F										
酷睿 2 双核 1.86 GHz, 2×1GB PROFINET (IE)	K										
酷睿 2 双核 1.86 GHz, 2×1GB PROFINET (IE) , 1×PROFIBUS DP12	L										
酷睿 2 双核 1.86 GHz, 1×1GB PROFINET (IE) , PROFINET (RT/IRT) 3 端口 ¹⁾	M										
内存											
1 GB, DDR3 1066, SDRAM, SODIMM	1										
2 GB, DDR3 1066, SDRAM, SODIMM	2										
4 GB, DDR3 1066, SDRAM, SODIMM	3										
扩展存储器, 无操作系统 (单分区)											
无扩展存储器	0										
DVD±R±RW	1										
250 GB 硬盘 + DVD±R±RW	2										
50 GB 固态硬盘驱动器 SATA (SLC) 内置, 内置 CF 卡 + DVD±R±RW	3										
80 GB 固态硬盘 (标准), 内置 CF 卡 +DVD±R±RW	4										
50 GB 固态硬盘驱动器 SATA (SLC) 内置, 内置 CF 卡	6										
80 GB 固态硬盘 (标准), 内置 CF 卡	7										
250 GB 硬盘	8										
内部存储器, 预装/不预装操作系统											
无存储器	0										
250 GB HDD (不能与其他扩展存储器-硬盘或 SSD 同时选择; 不支持 WinXP embedded)	1										
CF 卡 (内置) : 2 GB (只有 Windows Embedded Standard 2009)	2										
CF 卡 (内置) : 4 GB	3										
CF 卡 (内置) : 8 GB	4										
CF 卡 (内置) : 16 GB	5										

SIMATIC HMI IPC577C		订货号
		6AV7 8 8 5 - ■ A ■ ■ ■ - ■ ■ ■ ■
50 GB 固态硬盘驱动器 SATA (SLC) (SLC) 内置, 仅 CF 卡内置, 不再提供其他大型存储	6	
80 GB 固态硬盘 (标准), 内置 CF 卡 (不能与其他扩展存储器-硬盘或 SSD 同时选择)	7	
操作系统 (第一存储器)		
无操作系统	A	
内置 CF/SSD 卡预装 Windows Embedded Standard 2009	B	
内置硬盘/SSD 卡预装 Windows XP Prof. 多语言	D	
内部存储器预装 Windows Embedded Standard 7, CF>4GB, SSD	E	
内置 SSD/硬盘预装 Windows 7 Ultimate, 32 位, 多语言 (英, 德, 法, 意, 西)	G	
扩展软件		
无扩展 (软件);	A	
SIMATIC PC DiagMonitor V4.3;	B	
SIMATIC IPC Image&Partition Creator V3.2;	C	
SIMATIC PC DiagMonitor V4.3, Image&Partition Creator V3.2;	D	
电源		
110/230V AC 工业电源符合 Namur, 无插头	1	
110/230V AC 工业电源符合 Namur, 德标插头	2	
110/230V AC 工业电源符合 Namur, 美标插头	3	
110/230V AC 工业电源符合 Namur, 国标插头	4	
110/230V AC 工业电源符合 Namur, 意标插头	5	
110/230V AC 工业电源符合 Namur, 瑞士标插头	6	
110/230V AC 工业电源符合 Namur, 英标插头	7	
24V DC 工业电源	8	
附件		
12 寸触摸保护层 (10 片)	6AV7 671-2BA00-0AA0	
15 寸触摸保护层 (10 片)	6AV7 671-4BA00-0AA0	
19 寸触摸保护层 (10 片)	6AV7 672-1CE00-0AA0	
按键标签 12"/15"	6AV7 672-0DA00-0AA0	
触摸笔	6AV7 672-1JB00-0AA0	
Panel PC 备件包 (一套夹具, 电源接头, USB 塑料帽)	6AV7 672-1JC00-0AA0	
SIMATIC PC USB-闪存盘, 2 GB, USB2.0	6ES7 648-0DC40-0AA0	
拓展内存 2 GB, DDR3 1066, SDRAM, SODIMM	6ES7 648-2AH50-0KA0	
拓展内存 4 GB, DDR3 1066, SDRAM, SODIMM	6ES7 648-2AH60-0KA0	
2 GB CF 卡 DIAG	6ES7 648-2BF02-0XF0	
4 GB CF 卡 DIAG	6ES7 648-2BF02-0XG0	
8 GB CF 卡 DIAG	6ES7 648-2BF02-0XH0	
16 GB CF 卡 DIAG	6ES7 648-2BF02-0XJ0	
SIMATIC Panel PC 36 个月服务选项	A5E0 0509961	

¹⁾ PROFINET 不支持 WES7 操作系统

最终订货号的确认及更多附件信息, 请联系西门子相关人员或登录 www.ad.siemens.com.cn/ipcstore。

SIMATIC HMI IPC677C



SIMATIC HMI IPC677C 是一款令人印象深刻的开放式 PC 平台，可应用在苛刻的工业条件下。它配备了功能强大的英特尔酷睿处理器，可完美适应可视化以及处理大量数据的任务需求。

标准选项：

2 × PCI；2 × 10/100/1000 Mbit/s 以太网 RJ45；4 × USB V2.0（高电流）；1 × 串口（COM1）；1 × CF 卡插槽（#1）；看门狗，温度与风扇控制主板集成 RAID 控制器。

SIMATIC HMI IPC677C		订货号									
		6AV7	8	9							
前面板											
触摸 12" TFT 显示，800 × 600	0										
按键 12" TFT 显示，800 × 600	1										
触摸 15" TFT 显示，1024 × 768	2										
按键 15" TFT 显示，1024 × 768	3										
触摸 19" TFT 显示，1280 × 1024	4										
面板选项											
带前 USB 接口	0										
无前 USB 接口	1										
无前 USB 接口；不锈钢前面板（15" 仅触摸），IP66k 前侧	2										
无前 USB 接口；符合 ATEX22 和 UL CI 1 Div 2 认证	3										
电源											
24 V DC 工业电源	A										
110/230V AC 工业电源符合 Namur；欧标插头	B										
110/230V AC 工业电源符合 Namur；无电源插头	C										
110/230V AC 工业电源符合 Namur；英标插头	D										
110/230V AC 工业电源符合 Namur；瑞士标插头	E										
110/230V AC 工业电源符合 Namur；美标插头	F										
110/230V AC 工业电源符合 Namur；意标插头	G										
110/230V AC 工业电源符合 Namur；国标插头	H										
110/230V AC 工业电源，符合 Namur；UL 一级 Div2	J										
处理器											
赛扬 P4505（2C/2T，1.86 GHz，2MB 缓存）；	A										
赛扬 P4505（2C/2T，1.86 GHz，2MB 缓存）；Profibus/MPI；2MB 缓冲器 SRAM；	B										
赛扬 P4505（2C/2T，1.86 GHz，2MB 缓存）；PROFINET（3 × RJ45，CP1616 兼容）；2 MB 缓冲器 SRAM；	C										
酷睿 i3-330E（2C/4T，2.13 GHz，HT，VT，3MB 缓存）；	D										
酷睿 i3-330E（2C/4T，2.13 GHz，HT，VT，3MB 缓存）；Profibus/MPI；2 MB 缓冲器 SRAM；	E										
酷睿 i3-330E（2C/4T，2.13 GHz，HT，VT，3MB 缓存）；PROFINET（3 × RJ45，CP1616 兼容）；2MB 缓冲器 SRAM；	F										
酷睿 i7-610E（2C/4T，2.53 GHz，TB，HT，VT，4MB 缓存）；	G										
酷睿 i7-610E（2C/4T，2.53 GHz，TB，HT，VT，4MB 缓存）；Profibus/MPI；2 MB 缓冲器 SRAM；	H										
酷睿 i7-610E（2C/4T，2.53 GHz，TB，HT，VT，4MB 缓存）；PROFINET（3 × RJ45，CP1616 兼容）；2MB 缓冲器 SRAM；	J										
内存											
1 GB DDR3 1066 DIMM；	0										
2 GB DDR3 1066 DIMM；	1										
3 GB DDR3 1066 DIMM；	2										
4 GB DDR3 1066 DIMM；	3										
8 GB DDR3 1066 DIMM；	4										
2 GB DDR3 1066 DIMM；ECC；	5										

SIMATIC HMI IPC677C		订货号									
		6AV7	8	9	■	-	■	■	■	■	■
4 GB DDR3 1066 DIMM; ECC;	6										
8 GB DDR3 1066 DIMM; ECC;	7										
硬盘驱动器											
250 GB HDD SATA;	0										
500 GB HDD SATA;	1										
RAID1, 2 × 250 GB 硬盘 2.5" (数据镜像)	2										
2 × 250 GB 硬盘 SATA 2.5" ¹⁾ ;	3										
固态硬盘 SATA 50 GB (SLC);	4										
内置 CF 卡驱动器 (取代硬盘, ODD, 不提供 CF 卡) ²⁾ ;	5										
无驱动 ³⁾	8										
可选驱动器											
无可选驱动器	0										
DVD ± R ± RW	1										
扩展 (硬件)											
2 × PCI;											A
1 × PCI; 1 × PCIe (x16);											B
操作系统											
无操作系统											A
Windows XP Prof.SP3, 多语言 (英, 德, 法, 意, 西)											B
Windows 7 Ultimate, 多语言 (英, 德, 法, 意, 西) ⁴⁾											C
Windows Embedded Standard 2009 英语预安装在 8G CF 卡											D
Windows 7 Ultimate, 多语言 (英, 德, 法, 意, 西) 64 位											E
软件扩展											
无扩展 (软件);	0										
SIMATIC PC DiagMonitor V4.3;	1										
SIMATIC IPC Image&Partition Creator V3.2;	2										
SIMATIC PC DiagMonitor V4.3, Image&Partition Creator V3.2;	3										
附件											
内存扩展 1 GB DDR3 1066 DIMM;		6ES7	648-2AJ40-0KA0								
内存扩展 2 GB DDR3 1066 DIMM;		6ES7	648-2AJ50-0KA0								
扩展内存 4 GB DDR3 1066 DIMM		6ES7	648-2AJ60-0KA0								
内存扩展 1 GB DDR3 1066 DIMM, ECC		6ES7	648-2AJ40-1KA0								
内存扩展 2 GB DDR3 1066 DIMM, ECC		6ES7	648-2AJ50-1KA0								
扩展内存 4 GB DDR3 1066 DIMM, ECC		6ES7	648-2AJ60-1KA0								
110/230V AC, 90° 欧标插头		6ES7	900-1AA00-0XA0								
110/230V AC, 90° 英标插头		6ES7	900-1BA00-0XA0								
110/230V AC, 90° 瑞士标插头		6ES7	900-1CA00-0XA0								
110/230V AC, 90° 美标插头		6ES7	900-1DA00-0XA0								
110/230V AC, 90° 意标插头		6ES7	900-1EA00-0XA0								
110/230V AC, 90° 国标插头		6ES7	900-1FA00-0XA0								
12 寸触摸保护层 (10 片)		6AV7	671-2BA00-0AA0								
15 寸触摸保护层 (10 片)		6AV7	671-4BA00-0AA0								
19 寸触摸保护层 (10 片)		6AV7	672-1CE00-0AA0								
按键标签 12"/15"		6AV7	672-0DA00-0AA0								
触摸笔		6AV7	672-1JB00-0AA0								
Panel PC 备件包 (一套夹具, 电源接头, USB 塑料帽)		6AV7	672-1JC00-0AA0								
SIMATIC PC USB- 闪存盘, 2 GB, USB2.0		6ES7	648-ODC40-0AA0								
带 COM2, LPT1 的 PCI 板		6ES7	648-2CA01-0AA0								
SIMATIC Panel PC 36 个月服务选项		A5E0	0509961								

¹⁾ Windows Embedded; 不支持 RAID 1 选项

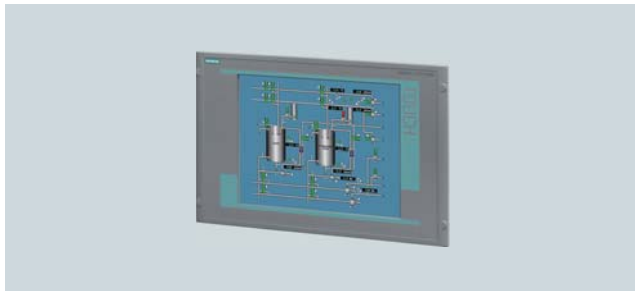
²⁾ 闪存驱动器只支持操作系统选项“A”或者“D”

³⁾ 只支持操作系统选项“A”或者“D”

⁴⁾ PROFINET 不支持 Windows 7 操作系统

最终订货号的确认及更多附件信息, 请联系西门子相关人员或登录 www.ad.siemens.com.cn/ipcstore。

SIMATIC Flat Panel Monitor



SIMATIC 平板显示器的特点在于具有故障安全性能、使用寿命长，以及具有工业标准的设计。它们非常适用于振动负荷高达 1g、冲击负荷高达 5g 的工业应用场合当中。由于具有 IP65/NEMA4 的防护等级，因此灰尘和湿汽绝对不会带来任何问题。获得造船业认证以及防爆认证（Ex）的设备也在供货范围内。它们适用于与相应的面板式 PC 相同的安装切口。均匀的亮度、高分辨率的画面、出色的防反射性能以及大于 170° 的水平和垂直可视角度，很好地提高了工作质量。

SIMATIC Flat Panel Monitor										订货号																								
										6AV7	8	6	1	-	■	■	■	■	0	-	1	■	A	0										
显示尺寸																																		
12 寸																				1											A			
15 寸																				2											A			
19 寸																				3											A			
PRO 15", 可安装在配套系统上, IP65 防护等级, 全封闭																				5	T	B	1											B
PRO 19", 可安装在配套系统上, IP65 防护等级, 全封闭																				6	T	B	1											B
输出方式																																		
无触摸和按键显示屏																														A				
触摸显示（模拟电阻）																														T				
覆膜键盘和滑鼠，只有 12 寸和 15 寸支持																				K	B	1												
电源																																		
24 伏直流																														A				
100 ~ 230VAC 德标插头 /24 伏直流																														B				
其他																																		
最大 5 米距离																														0				
扩展至 30 米距离，额外功能：																														1				
船级社认证																																		
10,4" Flat Panel 触摸屏										6AV7	4	6	1	-	7	T	A	0	0	-	0	A	A	1										
10,4" 显示屏，分辨率（800×600）																																		
触摸输入																																		
24 伏直流																																		
额外功能																																		
可扩展至 30 米距离																																		
无船级社认证																																		
不符合 ATEX Zone 22																																		
附件																																		
12 寸触摸保护层（10 片）										6AV7 671-2BA00-0AA0																								
15 寸触摸保护层（10 片）										6AV7 671-4BA00-0AA0																								
19 寸触摸保护层（10 片）										6AV7 672-1CE00-0AA0																								
触摸笔										6AV7 672-1JB00-0AA0																								
附件：用于标准产品的电缆，最长 5 米（6AV861-...0.-1...）																																		
VGA 工业级电缆 3 米										6AV7 860-0AH30-0AA0																								
VGA 工业级电缆 5 米										6AV7 860-0AH50-0AA0																								
DVI-D 工业级电缆 3 米										6AV7 860-0BH30-0AA0																								
DVI-D 工业级电缆 5 米										6AV7 860-0BH50-0AA0																								
USB 工业级电缆 3 米										6AV7 860-0CH30-0AA0																								
USB 工业级电缆 5 米										6AV7 860-0CH50-0AA0																								

SIMATIC Flat Panel Monitor		订货号
		6AV7 8 6 1 - ■ ■ ■ ■ 0 - 1 ■ A 0
附件：用于可扩展型和 PRO 类型，最长 30 米，具有特殊功能（6AV7861-...1.-1...）		
10 米电缆套件（USB/Cat5，USB- 转换器；DVI）		6AV7 860-1EX21-0AA1
15 米电缆套件（USB/Cat5，USB- 转换器；DVI）		6AV7 860-1EX21-5AA1
20 米电缆套件（USB/Cat5，USB- 转换器；DVI）		6AV7 860-1EX22-0AA1
30 米电缆套件（USB/Cat5，USB- 转换器；DVI）		6AV7 860-1EX23-0AA1
20 米电缆套件（USB/Cat5，USB- 转换器；DVI 90 度）		6AV7 860-1EX22-0BA1
附件：用于 PRO 类型（6AV7861-5TB1...）		
触摸笔		6AV7 672-1JB00-0AA0
扩展组件 15 寸 PRO		6AV7 674-0KG00-0AA0
扩展组件 19 寸 PRO 左侧		6AV7 674-0KH00-0AA0
扩展组件 19 寸 PRO 右侧		6AV7 674-0KJ00-0AA0
扩展组件 15 寸 PRO KP8		6AV7 674-0KG11-0AA0
扩展组件 19 寸 PRO KP8 左侧		6AV7 674-0KH11-0AA0
扩展组件 19 寸 PRO KP8 右侧		6AV7 674-0KJ11-0AA0
入门级套件，适用于 KP8 和 15 英寸 PRO KP8 扩展组件		6AV7 674-0KG11-0AA0
入门级套件，适用于 KP8 和 19 英寸 PRO KP8 扩展组件，左侧		6AV7 674-0KH11-0AA0
入门级套件，适用于 KP8 和 19 英寸 PRO KP8 扩展组件，右侧		6AV7 674-0KJ11-0AA0
KP8 PN		6AV3 688-3AY36-0AX0
空白标签条		6AV3 688-3XY38-3AX0
用于 KP8 扩展支架的前面板备件，适用于 15 英寸和 19 英寸		6AV7 674-0KH30-0AB0
扩展支架的前面板备件，适用于 15 英寸和 19 英寸		6AV7 674-0KH30-0AA0
单端口 USB 服务连接器		6AV7 674-0LX00-0AA0
双端口 USB 服务接口		6AV7 674-0LX00-0AA0
VESA 75 适配器套件：VESA 75 兼容系统		6AV7 674-0KE00-0AA0
VESA 适配器套件：VESA 100 兼容系统，Rose GTN II 悬臂支撑系统		6AV7 674-0KD00-0AA0
针对所有 PRO 类型的基本适配器备件		6AV7 674-0KA00-0AA0
INOX 键盘 IP65，400mm 宽，英文键盘		6AV7 674-0NC00-0AA0
INOX 键盘 IP65，483mm 宽，带数字锁，英文键盘		6AV7 674-0NE00-0AA0
HMI PRO 单元工具与键盘支架		6AV7 674-0NE01-0AA0

LCD-Monitor SCD



宽屏的 SCD 显示器是一个低成本的新选择。SCD1900 的特点是具有带触控功能以及 1440 × 900 像素分辨率的 19 寸宽屏显示器。其前面板具有 IP65 的防护等级，可以直接使用在机器当中。直流 24 V 供电，VGA、DVI 接口。

宽屏显示器

SCD 1900 19" 宽屏显示，嵌入式安装

LCD-Monitor SCD	订货号
	6AV7 862-2TA00-1AA0

最终订货号的确认及更多附件信息，请联系西门子相关人员或登录 www.ad.siemens.com.cn/ipcstore。

SIMATIC THIN CLIENT



如果操作设备与计算机设备之间的距离较长，那么便建议使用 SIMATIC 精简型客户机。这些经济且又具有灵活性的操作设备可通过 PROFINET/ 以太网来访问各种 HMI 设备或者 PC。SIMATIC 精简型客户机可通过触控的方式来操作，也可以经过 USB 接口连接到外部的键盘或鼠标来进行操作。

SIMATIC THIN CLIENT

24 V 直流

支持: RDP, VNC, Sm@rtAccess, Citrix, SINUMERIK

SIMATIC THIN CLIENT 入门级产品套件 (Panel)

触摸屏 (模拟电阻)

集成 SmartAccess 授权

24 V 直流

SIMATIC THIN CLIENT 入门级产品套件 (PCbased)

触摸屏 (模拟电阻)

集成 WinCC Flexible Runtime 2008 SmartAccess 授权

24 V 直流

SIMATIC THIN CLIENT										订货号
显示尺寸	6	4	6	-	■	A	■	2	1	- 2 A X 0
10"						0			A	
15"						0			B	
PRO 15" 可安装在配套系统上, IP65 防护等级, 全封闭						2			B	

SIMATIC THIN CLIENT 针对所有 PRO 类型的基本适配设备										订货号
显示尺寸	6	5	3	-	6	■	A	0	1	- 2 A A 0
10"									A	
15"									B	
PRO 15" 可安装在配套系统上, IP65 防护等级, 全封闭									C	

SIMATIC THIN CLIENT 入门级产品套件 (PCbased)										订货号
显示尺寸	6	5	3	-	6	■	A	0	1	- 2 A A 0
10"									D	
15"									E	
PRO 15" 可安装在配套系统上, IP65 防护等级, 全封闭									F	

附件										订货号
触摸笔										6AV7 672-1JB00-0AA0
IP65- 安装附件 (铝制夹钳)										6AV6 671-6AP00-0AX0
IP65- 安装附件 (铝制夹钳) (螺丝安装夹钳)										6AV6 671-6AP00-0AX1
附件: 用于 PRO 类型										
15 寸 PRO 扩展单元										6AV7 674-0KG00-0AA0
19 寸 PRO 左侧扩展单元										6AV7 674-0KH00-0AA0
19 寸 PRO 右侧扩展单元										6AV7 674-0KJ00-0AA0
15 寸 PRO KP8 扩展单元										6AV7 674-0KG01-0AA0
19 寸 PRO KP8 左侧扩展单元										6AV7 674-0KH01-0AA0
19 寸 PRO KP8 右侧扩展单元										6AV7 674-0KJ01-0AA0
入门级套件, 适用于 KP8 和 15 英寸 PRO KP8 扩展组件										6AV7 674-0KG11-0AA0
入门级套件, 适用于 KP8 和 19 英寸 PRO KP8 扩展组件, 左侧										6AV7 674-0KH11-0AA0
入门级套件, 适用于 KP8 和 19 英寸 PRO KP8 扩展组件, 右侧										6AV7 674-0KJ11-0AA0
KP8 PN										6AV3 688-3AY36-0AX0
空白标签条										6AV3 688-3XY38-3AX0
用于 KP8 扩展支架的前面板备件, 适用于 15 英寸和 19 英寸										6AV7 674-0KH30-0AB0
扩展支架的前面板备件, 适用于 15 英寸和 19 英寸										6AV7 674-0KH30-0AA0
单端口 USB 服务连接器										6AV7 674-0LX00-0AA0
双端口 USB 服务接口										6AV7 674-0LX01-0AA0
VESA 75 适配器套件: VESA 75 兼容系统										6AV7 674-0KE00-0AA0
VESA 适配器套件: VESA 100 兼容系统, Rose GTN II 悬臂支撑系统										6AV7 674-0KD00-0AA0
针对所有 PRO 类型的基本适配设备										6AV7 674-0KA00-0AA0
INOX 键盘 IP65, 400 毫米宽, 英语键盘布局										6AV7 674-0NC00-0AA0
INOX 键盘 IP65, 483 毫米宽, 带数字键盘锁, 英语键盘布局										6AV7 674-0NE00-0AA0
HMI PRO 单元工具与键盘支架										6AV7 674-0NE01-0AA0

最终订货号的确认及更多附件信息, 请联系西门子相关人员或登录 www.ad.siemens.com.cn/lpcstore。

SIMATIC IPC 软件

超越标准 — 为工业应用提供最佳解决方案

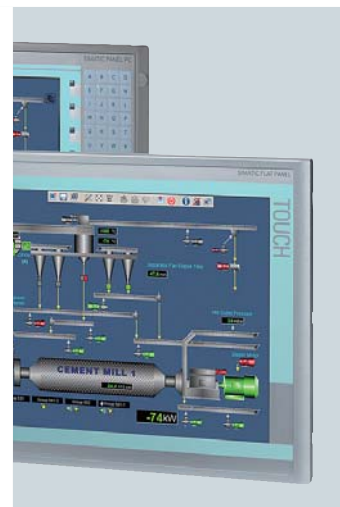
SIMATIC IPC 远程管理

管理通过远程访问连接到工业用计算机

具有英特尔 i7 和 i5 处理器的 SIMATIC IPC，借助 Active Management technology (Intel ATM) 提供的密码保护远程访问。装配了新的 SIMATIC IPC 远程管理软件包，节省维护，故障纠正和管理的时间和资金。

关键功能概要

- 通过键盘视频鼠标远程操控，无需添加其他硬件
- 从硬盘、CD 或网络驱动器重新启动计算机
- 远程电源控制，从而降低能源 / 经营成本，有针对性的开启和关闭
- IDE 重定向避免耗时的处理



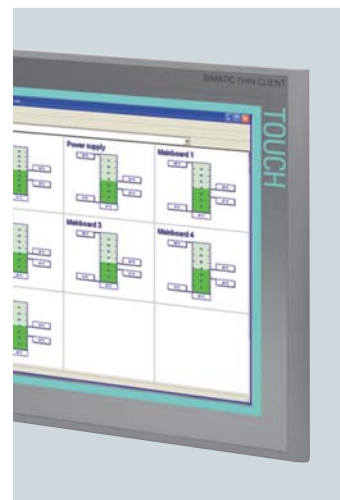
SIMATIC IPC DiagMonitor

智能和全面的诊断 — 本地和远程

SIMATIC IPC 图形监视器检测可能的硬件和软件故障。本地或者远程监控信号状态和可视化 SIMATIC IPC 的运行状态。因此能够防止停机，并降低成本，便于在早期阶段采取预防措施。

关键功能概要

- 报警、运行、归档，有效的检测和防止潜在的系统故障
- 自动邮件转发通过局域网、电子邮件、文本消息或 OPC 接收到的报警信息
- 通过互联网、DiagMonitor Web Server 远程查看和管理监测数据



SIMATIC IPC Image & Partition Creator

数据备份和分区管理

SIMATIC IPC 镜像及分区构建支持数据重新组织和 SIMATIC IPC 分区。然后，您可以轻松备份和恢复数据以及有效管理分区。

主要功能如下：

- 在正常操作期间执行数据备份和恢复
- 设备软件的复制和软件的镜像制作与替换
- 无数据丢失的分区管理
- 为后期恢复，版本管理保持九个版本的镜像



北方区

北京
北京市朝阳区望京中环南路7号
电话: (010) 6476 8888
传真: (010) 6476 4838

包头
内蒙古自治区包头市钢铁大街66号
国贸大厦2107室
电话: (0472) 590 8380
传真: (0472) 590 8385

济南
山东省济南市舜耕路28号
舜耕山庄商务会所5层
电话: (0531) 8266 6088
传真: (0531) 8266 0836

青岛
山东省青岛市香港中路76号
颐中假日酒店4楼
电话: (0532) 8573 5888
传真: (0532) 8576 9963

烟台
山东省烟台市南大街9号
金都大厦16层1606室
电话: (0535) 212 1880
传真: (0535) 212 1887

淄博
山东省淄博市张店区中心路177号
淄博饭店7层
电话: (0533) 218 7877
传真: (0533) 218 7979

潍坊
山东省潍坊市奎文区四平路31号
鸢飞大酒店1507房间
电话: (0536) 822 1866
传真: (0536) 826 7599

济宁
山东省济宁市高新区火炬路19号
香港大厦361房间
电话: (0537) 239 6000
传真: (0537) 235 7000

天津
天津市和平区南京路189号
津汇广场写字楼1401室
电话: (022) 8319 1666
传真: (022) 2332 8833

塘沽
天津市经济技术开发区
第三大街广场东路20号
滨海金融街E4C-315
电话: (022) 5981 0333
传真: (022) 5981 0335

唐山
河北省唐山市建设北路99号
火炬大厦1308室
电话: (0315) 317 9450/51
传真: (0315) 317 9733

石家庄
河北省石家庄市中山东路303号
世贸广场酒店1309号
电话: (0311) 8669 5100
传真: (0311) 8669 5300

太原
山西省太原市府西街69号
国际贸易中心西路16层1609B-1610室
电话: (0351) 868 9048
传真: (0351) 868 9046

大同
山西省大同市迎宾路37号
大同贵宾假日酒店二层商务中心

东北区

沈阳
辽宁省沈阳市沈河区北站路59号
财富大厦E座12-14层
电话: (024) 8251 8111
传真: (024) 2253 3626

大连
辽宁省大连市高新园区
七贤岭广贤路117号
电话: (0411) 8369 9760
传真: (0411) 8360 9468

鞍山
辽宁省鞍山市铁东区高新区东区
鞍千路452号
电话: (0412) 558 1611
传真: (0412) 555 9611

长春
吉林省长春市西安大路569号
长春香格里拉大饭店401房间
电话: (0431) 8898 1100
传真: (0431) 8898 1087

哈尔滨
黑龙江省哈尔滨市南岗区红军街15号
奥威斯发展大厦30层A座
电话: (0451) 5300 9933
传真: (0451) 5300 9990

华西区

成都
四川省成都市高新区拓新东街81号
天府软件园C6栋112楼
电话: (028) 6238 7888
传真: (028) 6238 7000

绵阳
四川省绵阳市高新区
火炬广场西街北段89号
四川长虹大酒店四楼
电话: (0816) 241 0142
传真: (0816) 241 8950

攀枝花
四川省攀枝花市炳草岗新华街
泰隆国际商务大厦8座16层B2-2
电话: (0812) 335 9500
传真: (0812) 335 9718

宜宾
四川省宜宾市长江大道东段67号
华荣酒店233室
电话: (0831) 233 8078
传真: (0831) 233 2680

重庆
重庆市渝中区邹容路68号
大都会商厦18层1809-1812
电话: (023) 6382 8919
传真: (023) 6370 2886

贵阳
贵州省贵阳市新华126号
路富国际广场15楼C区
电话: (0851) 551 0310
传真: (0851) 551 3932

昆明
云南昆明市北京路155号
红塔大厦1204室
电话: (0871) 315 8080
传真: (0871) 315 8093

西安
陕西省西安市高新区科技路33号
高新国际商务中心28层
电话: (029) 8831 9898
传真: (029) 8833 8818

乌鲁木齐

新疆乌鲁木齐市五一一路160号
新疆鸿福大饭店贵宾楼918室
电话: (0991) 582 1122
传真: (0991) 584 6288

银川
银川市北京东路123号
太阳神大酒店A区1507房间
电话: (0951) 786 9866
传真: (0951) 786 9867

兰州
甘肃省兰州市东岗西路589号
锦江阳光酒店2206室
电话: (0931) 888 5151
传真: (0931) 881 0707

华东区

上海
上海杨浦区大连路500号
西门子公司中心
电话: (021) 3889 3889
传真: (021) 3889 3266

杭州
浙江省杭州市西湖区杭大路15号
嘉华国际商务中心1505室
电话: (0571) 8765 2999
传真: (0571) 8717 5234

宁波
浙江省宁波市江东区沧海路1926号
上东国际2号楼2511室
电话: (0574) 8785 5377
传真: (0574) 8787 0631

绍兴
浙江省绍兴市解放北路
玛格丽特商业中心西区2幢
玛格丽特酒店10层1020室
电话: (0575) 8820 1306
传真: (0575) 8820 1632

温州
浙江省温州市车站大道
高联大厦9层B1室
电话: (0577) 8606 7091
传真: (0577) 8606 7093

南京
江苏省南京市中山路228号
地铁大厦17层
电话: (025) 8456 0550
传真: (025) 8451 1612

扬州
江苏省扬州市江阳中路43号
九州大厦7楼704房间
电话: (0514) 778 4218
传真: (0514) 787 7115

扬中
江苏省扬中市前进北路52号
扬中宾馆明珠楼318室
电话: (0511) 832 7566
传真: (0511) 832 3356

徐州
江苏省徐州市彭城路93号
泛亚大厦1807室
电话: (0516) 8370 8388
传真: (0516) 8370 8308

苏州
江苏省苏州市新加坡工业园苏华路2号
国际大厦11层17-19单元
电话: (0512) 6288 8191
传真: (0512) 6661 4898

无锡

江苏省无锡市县前东街1号
金陵大饭店2401-2402室
电话: (0510) 8273 6868
传真: (0510) 8276 8481

南通
江苏省南通市崇川区桃园路8号
中南世纪城17栋1104室
电话: (0513) 8102 9880
传真: (0513) 8102 9890

常州
江苏省常州市关河东路38号
九洲寰宇大厦911室
电话: (0519) 8989 5801
传真: (0519) 8989 5802

华南区

广州
广东省广州市天河路208号
天河城侧粤海天河城大厦8-10层
电话: (020) 3718 2222
传真: (020) 3718 2164

佛山
广东省佛山市汾江中路121号
东建大厦19楼K单元
电话: (0757) 8232 6710
传真: (0757) 8232 6720

珠海
广东省珠海市景山路193号
珠海石景山旅游中心229房间
电话: (0756) 337 0869
传真: (0756) 332 4473

南宁
广西省南宁市金湖路63号
金源现代城9层935室
电话: (0771) 552 0700
传真: (0771) 556 9391

深圳
广东省深圳市南山区华侨城
汉唐大厦9楼
电话: (0755) 2693 5188
传真: (0755) 2693 4245

东莞
广东省东莞市南城区宏远路1号
宏远大厦1403室
电话: (0769) 2240 9881
传真: (0769) 2242 2575

汕头
广东省汕头市金砂路96号
金海湾大酒店1502房
电话: (0754) 8848 1196
传真: (0754) 8848 1195

海口
海南省海口市大同路38号
海口国际商业大厦10层1042室
电话: (0898) 6678 8038
传真: (0898) 6678 2118

福州
福建省福州市五四路136号
中银大厦21层
电话: (0591) 8750 0888
传真: (0591) 8750 0333

厦门
福建省厦门市厦禾路189号
银行中心21层2111-2112室
电话: (0592) 268 5508
传真: (0592) 268 5505

湛江

广东省湛江市经济开发区乐山大道31号
湛江皇冠假日酒店1616单元
电话: (0759) 338 1616
传真: (0759) 338 6789

华中区

武汉
湖北省武汉市汉口建设大道709号
建设银行大厦20楼
电话: (027) 8548 6688
传真: (027) 8548 6777

合肥
安徽省合肥市濉溪路278号
财富广场首座27层2701-2702室
电话: (0551) 568 1299
传真: (0551) 568 1256

宜昌
湖北省宜昌市东山大道95号
清江大厦2011室
电话: (0717) 631 9033
传真: (0717) 631 9034

长沙
湖南省长沙市五一中路68号
亚大时代写字楼2101, 2101-2室
电话: (0731) 8446 7770
传真: (0731) 8446 7775

南昌
江西省南昌市北京西路88号
江信国际大厦14楼1403/1405室
电话: (0791) 8630 4866
传真: (0791) 8630 4918

郑州
河南省郑州市中原区中原中路220号
裕达国贸中心写字楼2506房间
电话: (0371) 6771 9110
传真: (0371) 6771 9120

洛阳
河南省洛阳市涧西区西苑路6号
友谊宾馆516室
电话: (0379) 6468 3519
传真: (0379) 6468 3565

南阳
河南省南阳市卧龙区卧龙路
兴达商务9楼
电话: (0377) 6162 2636

技术培训
北京: (010) 6476 8958
上海: (021) 6281 5933-305/307/308
广州: (020) 3810 2015
武汉: (027) 8548 6688-6400
沈阳: (024) 2294 9880/8251 8219
重庆: (023) 6382 8919-3002

技术资料
北京: (010) 6476 3726

技术支持与服务热线
电话: 400 810 4288-8
(010) 6471 9990
传真: (010) 6471 9991
E-mail: 4008104288.cn@siemens.com
Web: www. 4008104288.com.cn

亚太技术支持 (英文服务)
及软件授权维修热线
电话: (010) 6475 7575
传真: (010) 6474 7474
Email: support.asia.automation@siemens.com

西门子（中国）有限公司
工业业务领域
工业自动化集团

如有变动，恕不事先通知
订货号: E20001-K9810-C400-V3-5D00
4065-SH903218-05125

西门子公司版权所有

本手册中提供的信息只是对产品的一般说明和特性介绍。文中内容可能与实际应用的情况有所出入，并且可能会随着产品的进一步开发而发生变化。仅当相关合同条款中有明确规定时，西门子公司有责任提供文中所述的产品特性。

手册中涉及的所有名称可能是西门子公司或其供应商的商标或产品名称，如果第三方擅自使用，可能会侵犯所有者的权利。